

*Скай*  
ЖИЛОЙ КОМПЛЕКС

**САМАРА,**  
ул. Советской Армии / ул. Антонова-Овсеенко



ЖК «Скай» — это идеальный баланс между динамичным ритмом мегаполиса и спокойствием современного спального района. Здесь продумана каждая деталь: от безупречных фасадов, отражающих небо, до эргономичных планировок, наполненных светом и воздухом. «Скай» создан для тех, кто ценит не просто квадратные метры, а комфорт внутри кипящей городской среды.

Продуманное озеленение дворов создает ощущение парка, где можно отдыхать в тишине, а современные детские и спортивные площадки наполняют пространство жизнью. В этом гармоничном пространстве городской комфорт естественно сочетается с приватностью домашней обстановки, создавая идеальный баланс для полноценной жизни.

## 2

корпуса

## 17

этажей

## 67

машино-мест  
в подземном  
паркинге

## 288

квартир



## ВСЁ НЕОБХОДИМОЕ РЯДОМ

ЖК «Скай» расположен в пешей доступности от ключевых точек городской инфраструктуры. Всего в 2 минутах ходьбы находится остановка «Улица Советской Армии», а за 8–10 минут можно дойти до станций метро «Советская» и «Спортивная». Для студентов и родителей особенно важно близкое расположение ведущих учебных заведений: Самарский торгово-экономический колледж находится в 8 минутах ходьбы, а Самарский государственный экономический университет — в 10 минутах.





## ПЕШКОМ



**2** мин

Остановка «Улица  
Советской Армии»



**8** мин

Самарский  
торгово-экономический  
колледж



**10** мин

Самарский  
государственный  
экономический  
университет

## НА АВТОМОБИЛЕ



**5** мин

ТЦ Космопорт



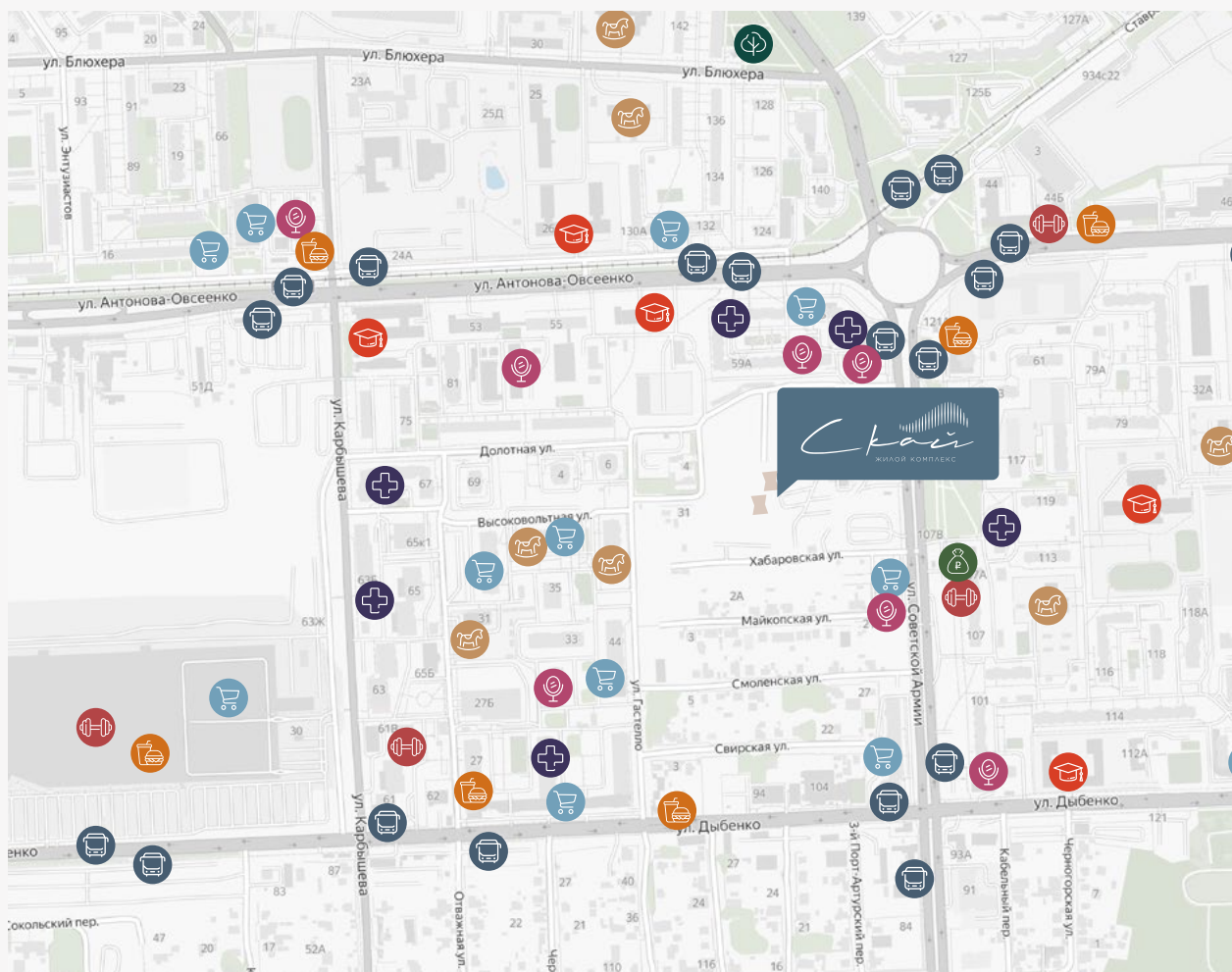
**10** мин

Парк Победы



**10** мин

Парк Гагарина



Район предлагает всё необходимое для комфортной жизни: детские сады и школы в шаговой доступности, торговый центр «Космопорт» с разнообразными магазинами и развлечениями, а также уютные парки «Дружбы» и «Победы» для прогулок и отдыха. Вам больше не придётся тратить время на долгие поездки — все самое важное будет находиться рядом с вашим домом, создавая идеальный баланс между городской активностью и спокойной жизнью в современном районе.



Остановки общественного транспорта



Детские сады



Школы



Спортивные комплексы и фитнес-залы



Салоны красоты



Банки



Медучреждения и аптеки



Магазины



Скверы



Кафе



## ПРОСТРАНСТВО ДЛЯ ЖИЗНИ

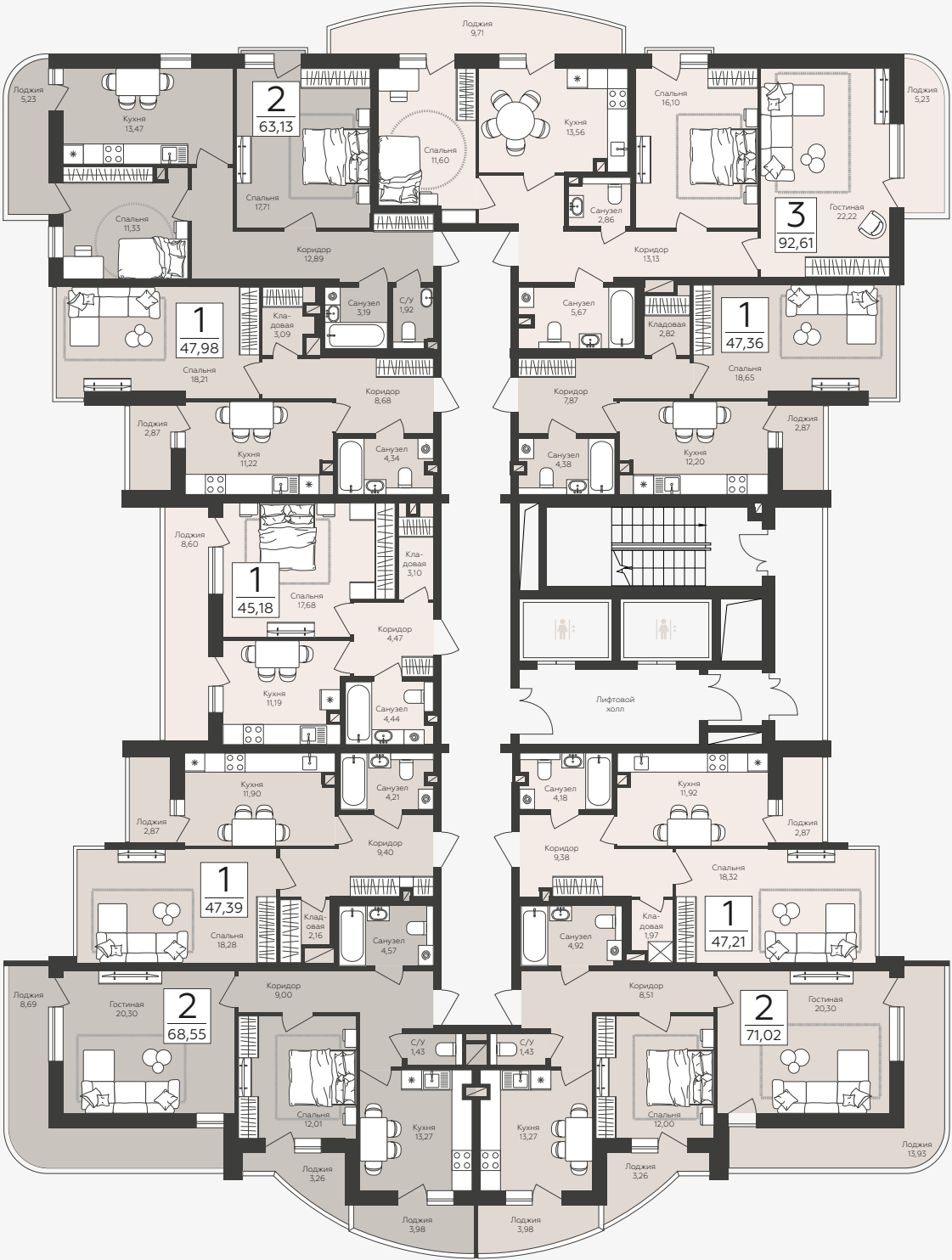


В жилом комплексе «Скай» мы создали квартиры с тщательно продуманными планировками, которые идеально отвечают потребностям современного городского жителя. Здесь представлены варианты с гардеробными, двумя санузлами и просторными лоджиями. Утро вы можете начать на лоджии с чашкой кофе, наслаждаясь панорамным видом на город и заряжаясь энергией на весь день.

Каждая планировка решает реальные жизненные задачи: удобные гардеробные освобождают пространство от громоздких шкафов, создавая ощущение лёгкости, а панорамное остекление лоджий обеспечивает максимум света в течение всего дня. Мы продумали каждую деталь, чтобы ваша жизнь в «Скай» была комфортной и гармоничной.

↑ ул. Гастелло

↑ ул. Советской Армии

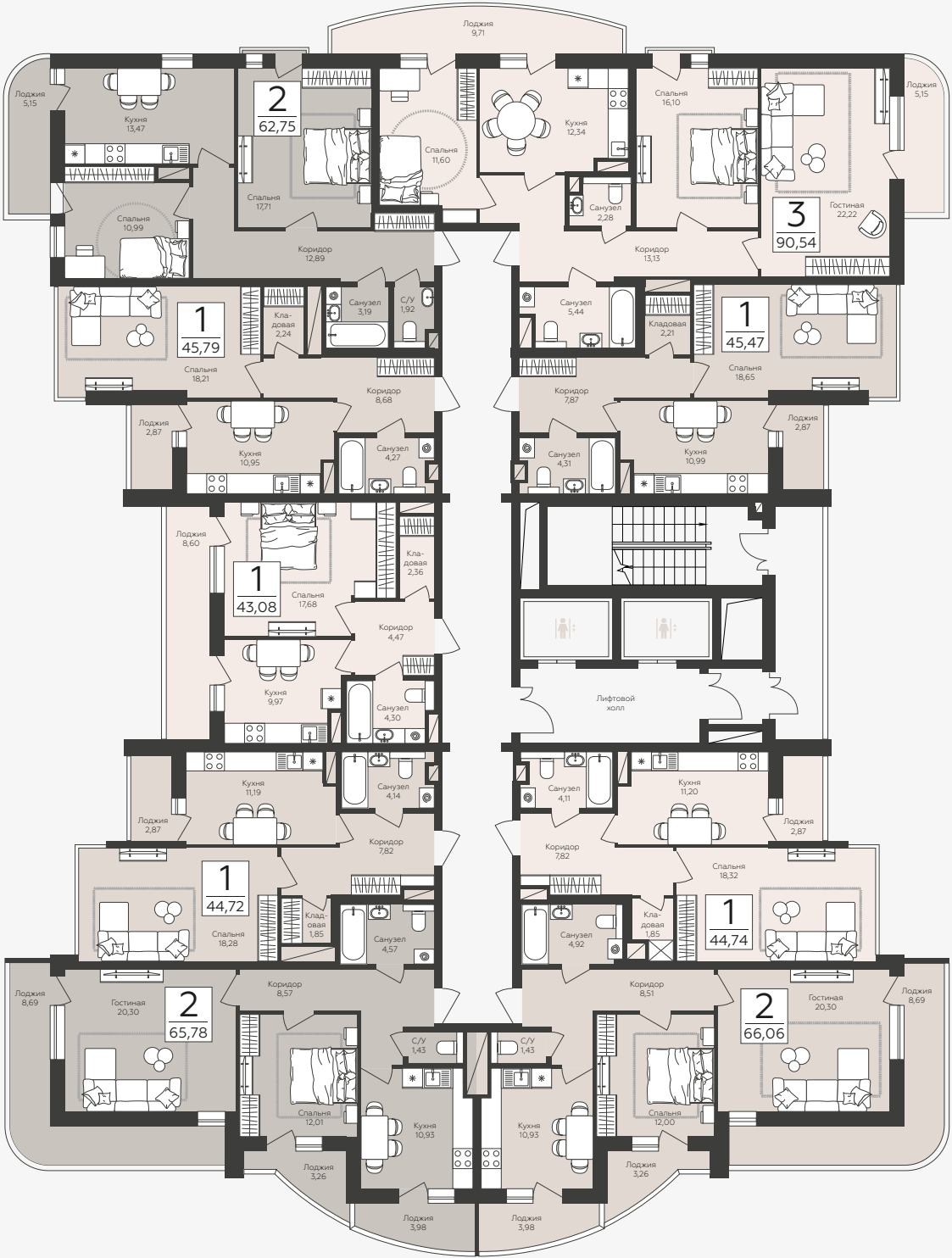


СЕКЦИЯ 1-2

ЭТАЖ 3-9

↑ ул. Гастелло

↑ ул. Советской Армии



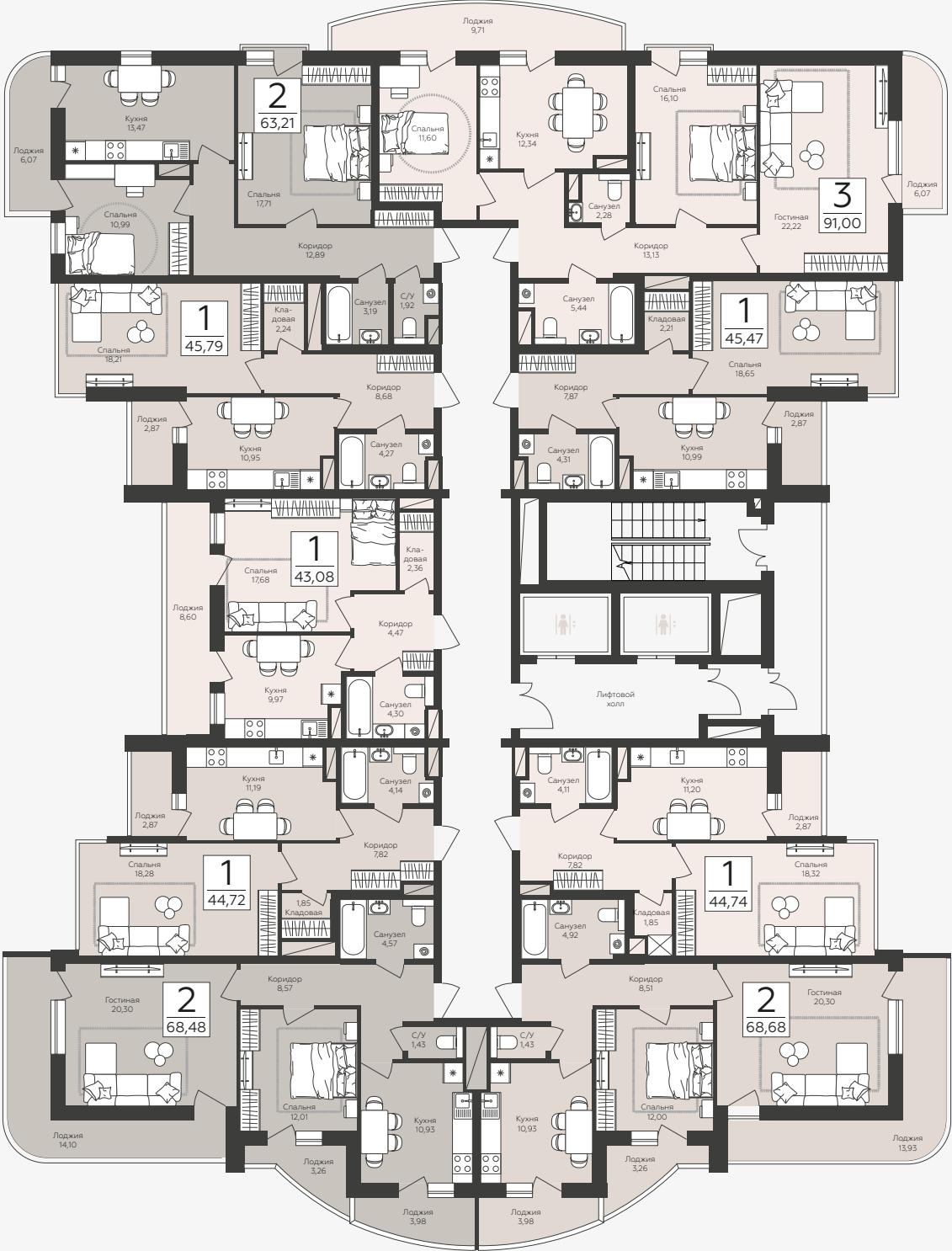


СЕКЦИЯ 1-2

ЭТАЖ 10

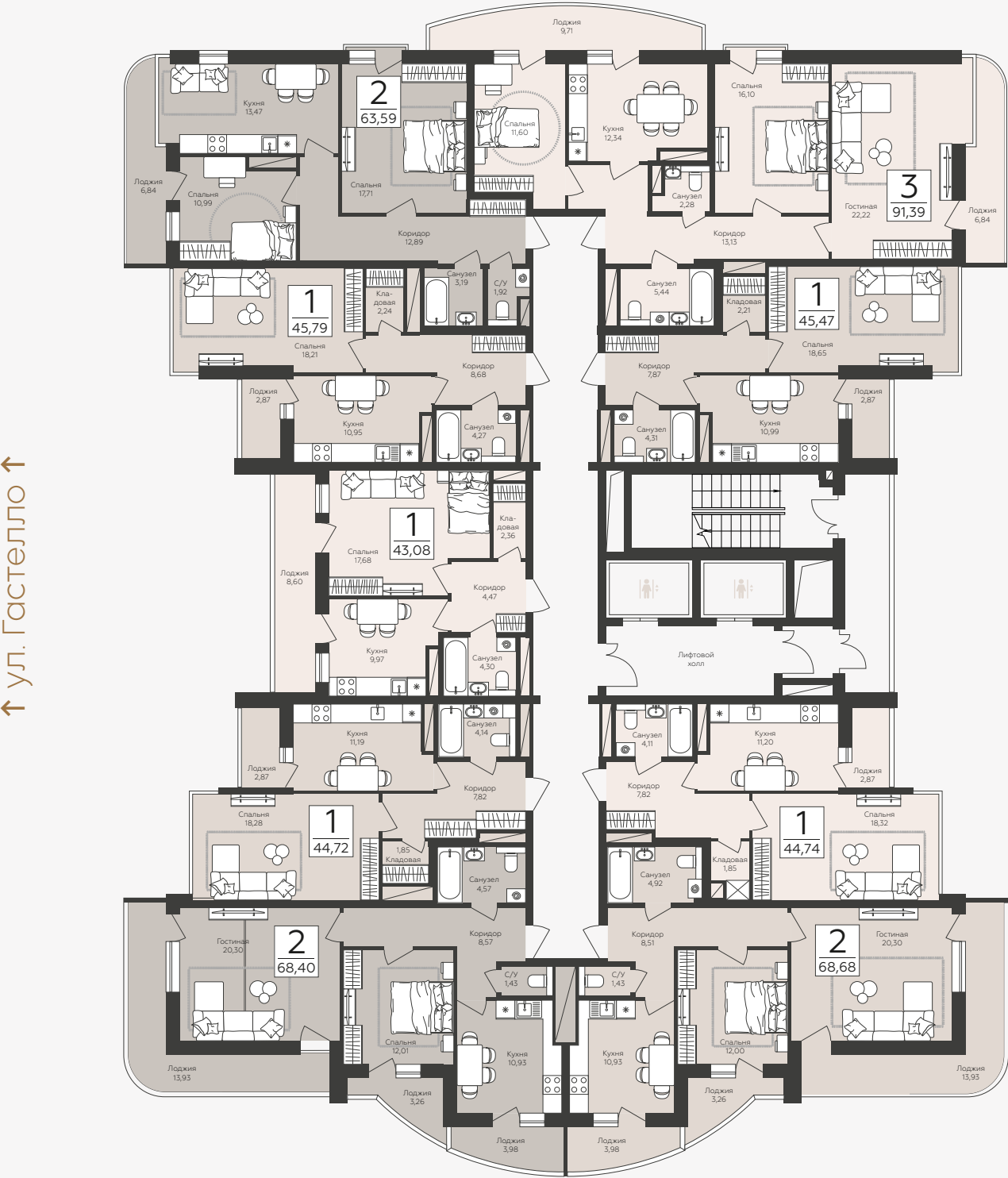
↑ ул. Гастелло ↑

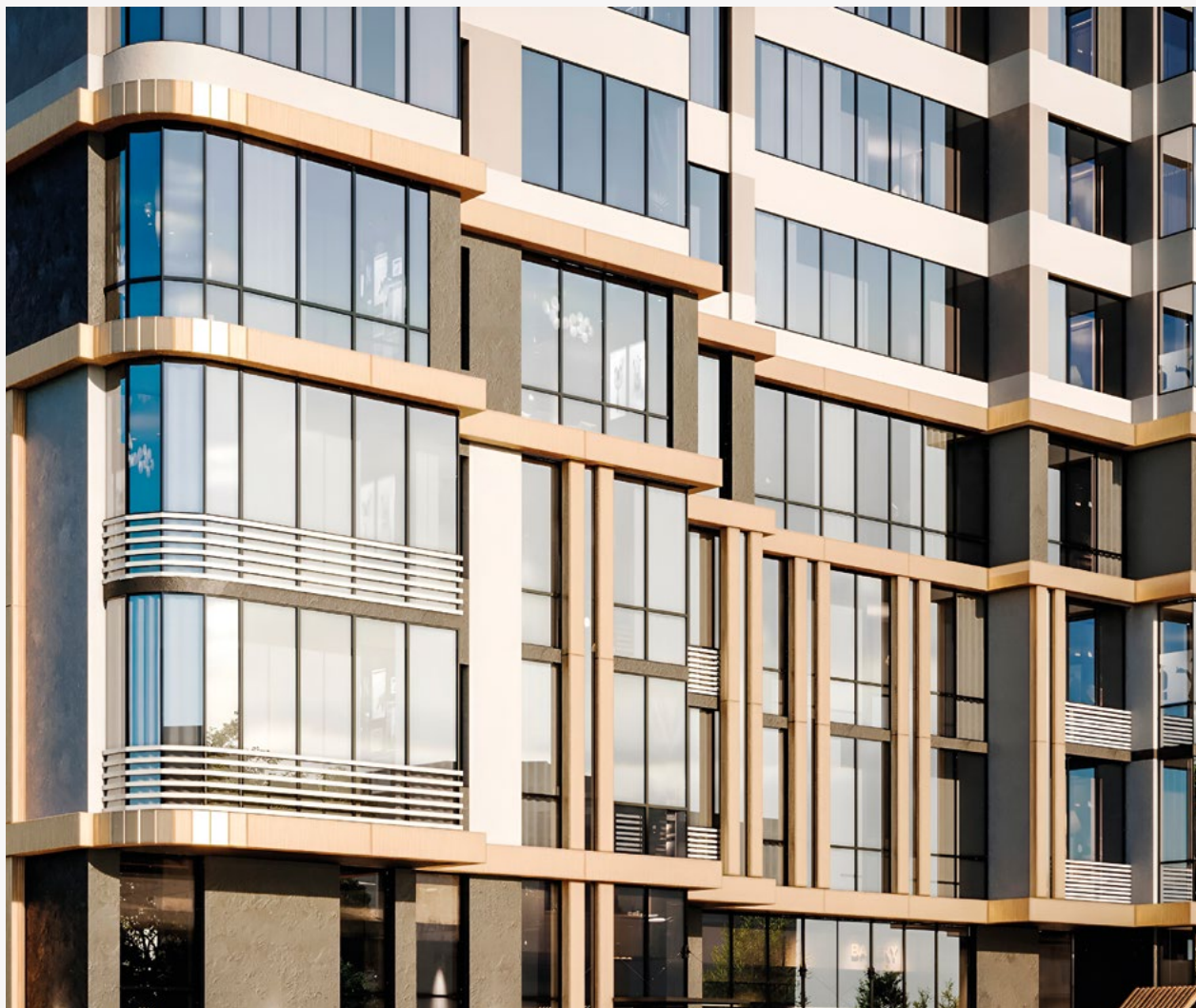
↑ ул. Советской Армии ↑



СЕКЦИЯ 1-2

ЭТАЖ 11-17





ЖК «Скай» станет новой архитектурной достопримечательностью Советского района. Комплекс отличают плавные линии, светлый фасад и эффектное панорамное остекление, в котором будет красиво отражаться небо. Два семнадцатизэтажных корпуса, созданные по единому замыслу, представляют гармонию современного городского стиля и безупречного вкуса.

«Скай» — это больше, чем просто квартиры. Здесь архитектурная эстетика сочетается с практической функциональностью, а продуманность каждой детали создаёт гармоничное пространство для жизни. Проект воплощает современный подход к архитектуре, где красота и комфорт становятся повседневной реальностью для тех, кто ценит и то, и другое.



## ПРОСТРАНСТВО ДЛЯ ОТДЫХА, ИГР И СПОРТА

Двор ЖК «Скай» — это уютное и продуманное пространство, созданное для комфортного отдыха всех жителей. Здесь гармонично сочетаются две отдельные зоны: для активных детских игр и спокойного отдыха взрослых. Детская площадка оборудована разнообразными горками и качелями, которые понравятся детям любого возраста. Рядом будет расположена благоустроенная зона для родителей — с удобными скамейками, которые будут окружены аккуратными кустовыми деревьями. Благодаря продуманному зонированию двор превращается в идеальное пространство, где каждый житель сможет найти занятие по душе, а семьи будут проводить время в атмосфере комфорта и уюта.





Металлическая входная дверь



Вентиляция



Высококачественные радиаторы



Ввод электрического кабеля и установка счетчика учёта электроэнергии



Износостойкий линолеум



Увеличенные окна с двухкамерным стеклопакетом



Светлые межкомнатные двери



Натяжной потолок



Обои светлых тонов



Розетки в ванной комнате, выводы под установку приборов освещения



Отделка санузлов: стены — сочетание плитки и светлой водоэмульсионной краски, пол — плитка



Коммуникации (ХВС, ГВС, канализация) в санузлах монтируются скрытым способом, на кухне — открытым выводом всех трёх систем



Сантехническое оборудование: ванная, раковина, унитаз, смеситель



Металлическая входная дверь



Натяжной потолок



Вентиляция



Обои под покраску, окрашенные в светлые тона



Высококачественные радиаторы



Смонтированы выключатели и розетки



Установлен счетчик учёта электроэнергии



Плитка на полу и стенах в санузлах



Износостойкий ламинат светлых оттенков



Коммуникации (ХВС, ГВС, канализация) в санузлах монтируются скрытым способом, на кухне — открытым выводом всех трёх систем



Увеличенные окна с двухкамерным стеклопакетом



Светлые межкомнатные двери с фурнитурой



Сантехническое оборудование: ванная, раковина, инсталляция, смеситель





В жилом комплексе представлены особенные квартиры с увеличенной площадью панорамных лоджий — вашим личным пространством для мечтаний, творчества и отдыха. Здесь вы сможете создать уютный зелёный уголок, обустроить удобное рабочее место или организовать лаундж-зону с видом на город.

Но главное преимущество — это захватывающий вид на Волгу, который открывается с верхних этажей комплекса. Представьте, как вы вечером, расположившись в удобном кресле с чашкой ароматного чая, будете любоваться мерцающими огнями города и умиротворяющей водной гладью широкой реки — этот ритуал станет идеальным завершением дня.



## КОМФОРТ И БЕЗОПАСНОСТЬ

В ЖК «Скай» спроектирована современная подземная парковка на 67 машиномест. Паркинг будет оснащён системой видеонаблюдения, которая обеспечит безопасность вашего автомобиля и укроет его от непогоды.



# ДЕВЕЛОПЕР ЖИЛОГО КОМПЛЕКСА

ГК «Развитие» — федеральный девелопер, который активно развивается и выходит в новые регионы. В настоящее время мы работаем в 8 регионах: Ленинградская область, Москва и Московская область, Воронеж, Орёл, Самара, Липецк, Кисловодск и Республика Крым. В портфеле компании представлены проекты в разных сегментах жилья: от стандарт до бизнес-класса.

Миссия ГК «Развитие» — создавать инновационные девелоперские проекты. Мы применяем комплексный подход к проектированию, который объединяет инновационные технологии и глубокое понимание потребностей человека. Наша экосистема строится на трёх основных принципах: комфорта, доступности и технологичности. Мы стремимся создавать проекты, в которых каждый человек сможет не только жить, но и развиваться.



На рынке недвижимости  
с 2011 года



1,1 млн м<sup>2</sup>  
жилья построено



Входит в ТОП-20  
застройщиков РФ\*



1,3 млн м<sup>2</sup>  
на стадии строительства



Занимает 1 место среди  
застройщиков Воронежской области  
по объёму текущего строительства\*\*



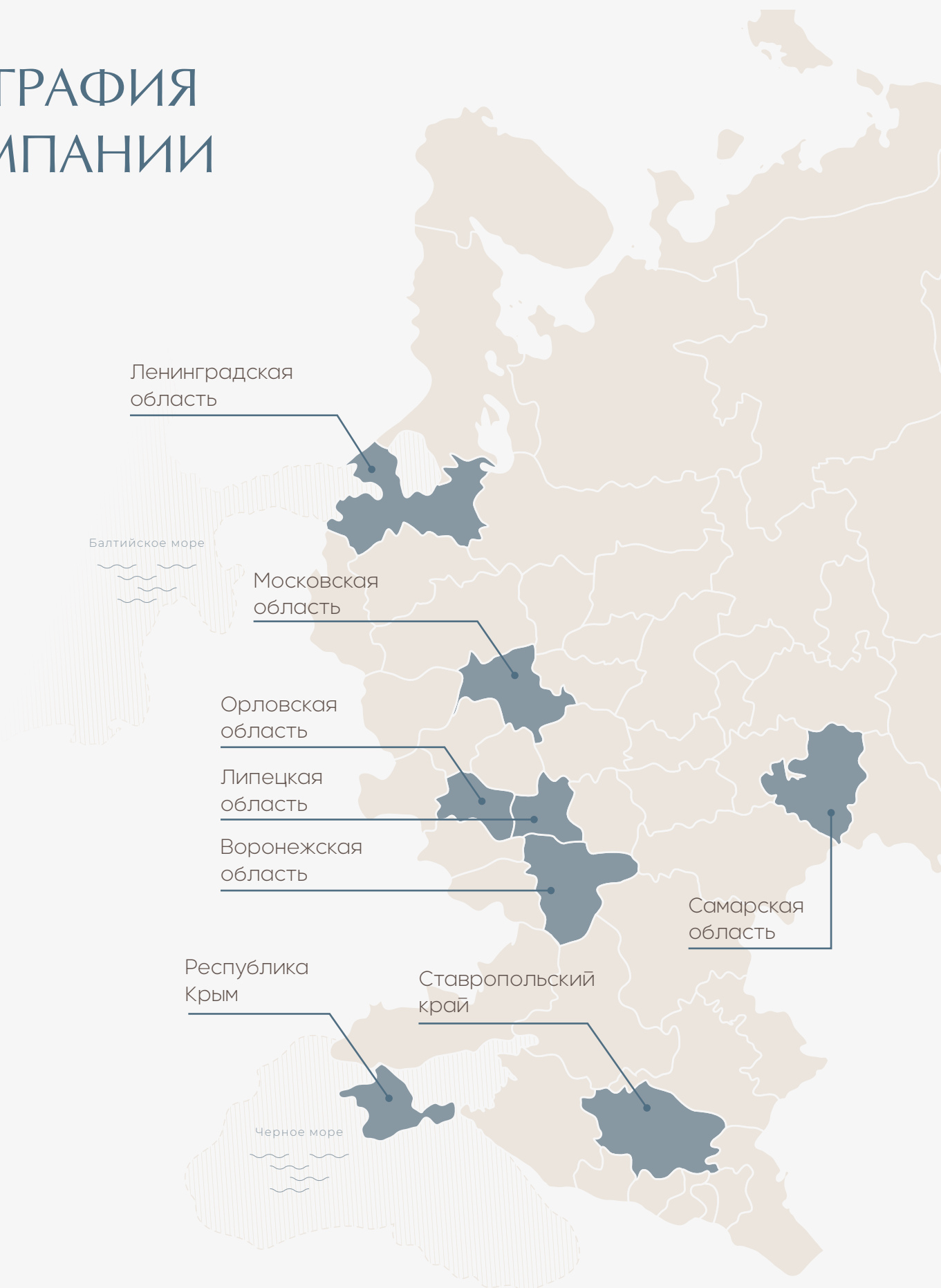
7000 семей  
обеспечено квартирами

\* По данным рейтинга Единого Ресурса Застройщиков на 01.12.2025г.

\*\* По данным рейтинга Единого Ресурса Застройщиков на 01.12.2025г.



# ГЕОГРАФИЯ КОМПАНИИ





## Офисы продаж

г. Самара,  
ул. Некрасовская, 82  
ул. Победы, 6

Не является  
публичной офертой

**+7 (846) 221-67-77**  
**INFO@RZV.RU**  
**RZV.RU**

Будь в курсе наших  
акций и новостей

