

ИДЕАЛЬНОЕ СОЧЕТАНИЕ ПРИРОДЫ И ГОРОДСКОГО КОМФОРТА

Жилой комплекс «Авиапарк» располагается в активно развивающемся микрорайоне Шилово. Это место, где встречаются природа и городская среда, а умиротворение загородной жизни сочетается с комфортом.

Современная архитектура, большие окна и панорамное остекление лоджии позволяют наблюдать закаты над Долгим лесом. Несколько детских садов, новая школа, поликлиника, торговый центр в шаговой доступности, свежий воздух и самая длинная в городе велодорожка протяженностью 7 км – мы предусмотрели все, чтобы вы могли жить с комфортом и наслаждаться каждым днем, проведенным с семьей.

Проектом запланировано строительство шести домов переменной этажности – от 10 до 19 этажей.



СОВРЕМЕННАЯ АРХИТЕКТУРА

В отделке фасадов используется сочетание декоративной штукатурки и классики домостроения – кирпича. Именно этот дуэт придает архитектурному облику нашего жилого комплекса большей выразительности.

ДВОРЫ ДЛЯ ОТДЫХА

Мы спроектировали двор таким образом, чтобы жители всех возрастов занимались тем, что им нравится. Игровые зоны ориентированы на любой возраст. Малышам – развивающие комплексы. Школьникам начальных классов – спортивные конструкции. Подросткам – стильные зоны для фотосессий.

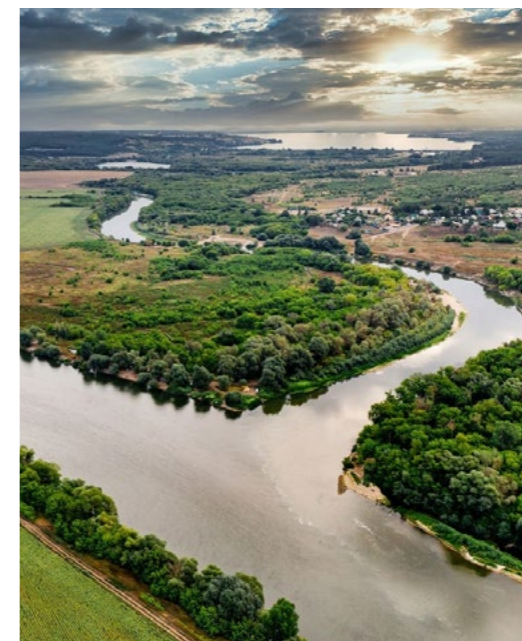
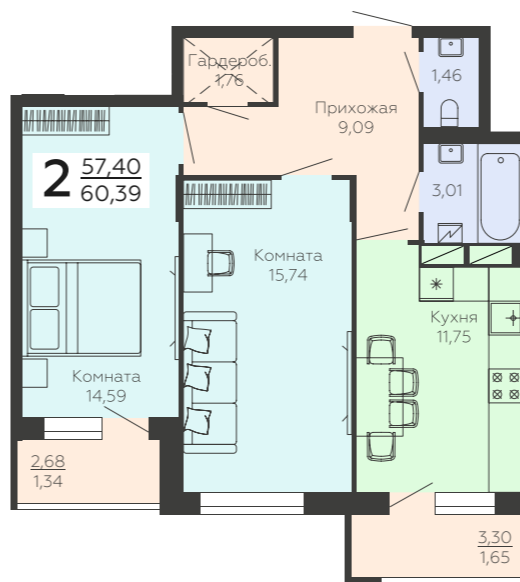


ПЛАНИРОВКИ

В «Авиапарке» представлены квартиры от компактных студий до просторных трехкомнатных квартир общей площадью от 20 до 75 м². Интересные форматы и разнообразные планировки позволят семье любого состава подобрать для себя удобный вариант. В квартирах выполняется качественная отделка.



Выбрать квартиру



ЖИВОПИСНОЕ ОКРУЖЕНИЕ

Жилой комплекс граничит с лесопарковой зоной Шиловского и Долгого леса. Неподалеку расположен берег реки Воронеж, что дает будущим жителям массу преимуществ: они могут в любое время любоваться живописными видами, наслаждаться свежестью воздуха, гулять или совершать утренние пробежки.



ВХОДНЫЕ ГРУППЫ

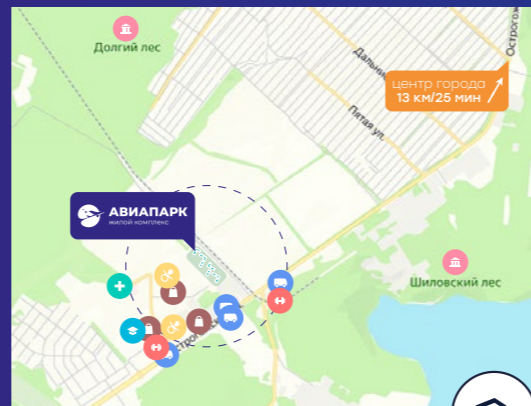
Гармоничный дизайн, лаконичное цветовое и фактурное сочетание материалов настраивают на комфорт и расслабление. Неспешная атмосфера формируется за счет продуманного освещения и использования благородных оттенков в отделке стен и пола.



ПАРКИНГ

Для жителей и посетителей жилого комплекса на прилегающей территории предусмотрена просторная парковка в виде открытых организованных площадок, что поможет избежать стоянки автомобилей в непредусмотренных местах.

РАСПОЛОЖЕНИЕ



ул. Острогожская, 164

ГК «Развитие»:

Жилой комплекс находится в районе с быстрым и удобным доступом на улицу Острогожскую. Рядом располагаются несколько школ и детских садов, магазины, новая поликлиника, сервисы бытовых услуг и прочие объекты инфраструктуры.

online

10 минут пешком до остановки «МЧС»

20 минут от дома до ТЦ «Армада» и «Галактика»

20 минут на автомобиле до центра Воронежа

25 минут до лесопарков «Вдохновение» и «Оптимистов»

КОНТАКТЫ

Офис продаж

г. Воронеж, ул. 45 Стрелковой Дивизии, 110
остановка «Клиническая»

График работы

пн-чт с 9:00 до 19:00, пт с 9:00 до 18:00,
сб с 10:00 до 16:00, вс-выходной

Будь в курсе наших акций и новостей



+7 (473) 260-22-00 RZV.RU info@grad1.ru

«Строим ваши мечты!»

ГК «Развитие» занимает 25 место среди застройщиков РФ по объему текущего строительства. Штаб-квартира находится в Воронеже. Сегодня ГК «Развитие» строит современное демократичное жильё в крупных городах России: Воронеж, Подольск, Всеволожск, Самара, Кисловодск, Липецк.

В центре концепции компании – человек. Мы предлагаем демократичное жильё нового качества, простоту и надёжность покупки, комфорт и функциональность проживания.

*ДОЛЕВОЕ СТРОИТЕЛЬСТВО. ЗАСТРОЙЩИК: ООО РСУ СЗ «РАЗВИТИЕ». ПРОЕКТНАЯ ДЕКЛАРАЦИЯ НА САЙТЕ: [HTTPS://НАШ.ДОМ.РФ](https://наш.дом.рф). ID: 47807. РНС: № 36-RU36302000-036-2022.

развитие

АВИАПАРК
жилой комплекс

ЖИЗНЬ В ЯРКОМ ОКРУЖЕНИИ

ул. Острогожская, 164