



РЕЗИДЕНЦИИ  
ВОРОНЦОВА

Г. МОСКВА,  
ПЕР. ОБУХА, 3

# ΓΛΑΒΑ Ι

# Ο ΠΡΟΕΚΤΕ





## ДОМ ДЛЯ ИЗБРАННЫХ

МОСКВА ВСЕГДА УМЕЛА РАССКАЗЫВАТЬ ИСТОРИИ УЛИЦАМИ, ДОМАМИ, ПЕРЕУЛКАМИ. КЛУБНЫЙ ДОМ «РЕЗИДЕНЦИИ ВОРОНЦОВА» ПРОДОЛЖАЕТ ЭТУ ТРАДИЦИЮ: НОВЫЙ ШЕДЕВР АРХИТЕКТУРЫ ПРЕМИУМ-КЛАССА В САМОМ СЕРДЦЕ МОСКВЫ.



75 уникальных квартир — от классических форматов до роскошных пентхаусов с панорамными видами на исторический центр столицы: золотые купола Кремля, Бульварное кольцо, высотка на Котельнической набережной.

Здесь роскошь выражается в каждой детали: белокаменные фасады с элегантными металлическими и золотистыми вставками, живописный двор-сад, уютное лобби с камином, частное фитнес-пространство и безупречный сервис.



# КЛЮЧЕВЫЕ ОСОБЕННОСТИ

1

## ИДЕАЛЬНАЯ ЛОКАЦИЯ

Тишина Воронцова Поля и энергия Чистых прудов: весь пульс исторической Москвы в нескольких минутах прогулки от дома.

2

## АРХИТЕКТУРА КАК ИСКУССТВО

Международное бюро Blank Architect переосмысляет традиции московского модерна, создавая вневременной образ дома, органично вписанный в городскую ткань.

3

## КАМЕРНЫЙ КЛУБ ДЛЯ СВОИХ

Всего 75 резиденций для тех, кто ценит приватность: три пентхауса с панорамными террасами и эксклюзивный сити-хаус с закрытым патио.

4

## СВОБОДА ПЛАНИРОВОЧНЫХ РЕШЕНИЙ

Отсутствие фиксированных перегородок открывает неограниченные возможности для воплощения самых разнообразных идей: от просторной гостиной до библиотеки, кинозала или творческой мастерской.

5

## ВОЗДУХ И СВЕТ

Высота потолков от 3,35 до 5,75 метров и панорамное остекление наполняют пространства естественным светом и воздухом, стирая границу между интерьером и окружающим ландшафтом.

6

## ЖИЗНЬ БЕЗ КОМПРОМИССОВ

Гранд-лобби с живым огнём камина, энотека для частных дегустаций и круглосуточный консьерж-сервис — здесь продумано всё, чтобы просто наслаждаться жизнью.

7

## ВЕЛНЕС: РЕСУРС ДЛЯ ВОССТАНОВЛЕНИЯ

Спа и фитнес по стандарту FitLab: зоны кардио и силовых тренировок, студия йоги и пилатеса, а также расслабляющий лаунж с хаммамом.

8

## СОБСТВЕННЫЙ ЗАПОВЕДНЫЙ САД

Живая композиция из хвойных и редких лиственных деревьев создаёт абсолютную атмосферу спокойствия и единения с природой.

9

## ПАРКИНГ ПРЕМИУМ-КЛАССА

Двухуровневый подземный паркинг на 95 машиномест с безупречным клиентским сервисом.

10

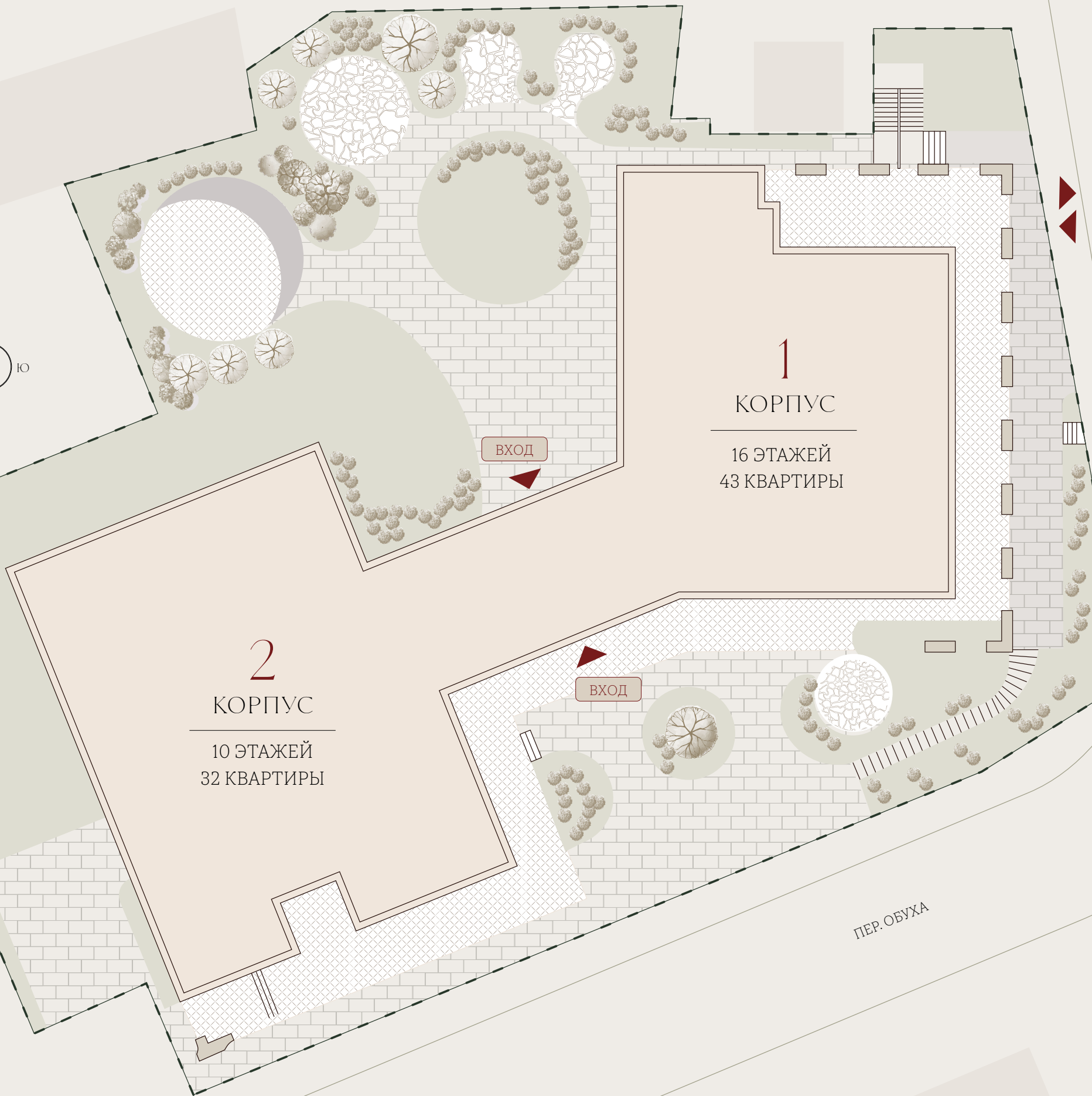
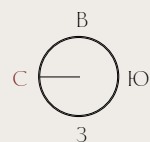
## В ШАГЕ ОТ ГЛАВНОГО

Театры, музеи, лучшие школы и университеты столицы — всё, что составляет культурный код Москвы, становится естественным фоном жизни.



# ГЕНЕРАЛЬНЫЙ ПЛАН ДОМА

ТРЦ «АТРИУМ»  
СТ. МЕТРО «КУРСКАЯ» —  
10 МИНУТ



ВЪЕЗД/ВЫЕЗД  
ПАРКИНГА

ПЕР. ОБУХА

САДОВОЕ КОЛЬЦО —  
1 МИНУТА

ТТК —  
10 МИНУТ

**2**  
КОРПУС  
10 ЭТАЖЕЙ  
32 КВАРТИРЫ

**1**  
КОРПУС  
16 ЭТАЖЕЙ  
43 КВАРТИРЫ

ВХОД

ВХОД

ПЕР. ОБУХА

УЛ. ВОРОНЦОВО  
ПОЛЕ

БУЛЬВАРНОЕ КОЛЬЦО —  
5 МИНУТ



## ИСТОРИЯ

ВОРОНЦОВЫ-ВЕЛЬЯМИНОВЫ — ОДИН ИЗ ДРЕВНЕЙШИХ БОЯРСКИХ РОДОВ МОСКВЫ, ВОСХОДЯЩИЙ К XIV ВЕКУ. ОНИ БЫЛИ ВОЕВОДАМИ И ДИПЛОМАТАМИ, ПОКРОВИТЕЛЯМИ ИСКУССТВ И СТРОИТЕЛЯМИ УСАДЕБ И ХРАМОВ.



# РОД ВОРОНЦОВЫХ



ИХ ИМЯ ЗАКРЕПИЛОСЬ В МОСКОВСКИХ УЛИЦАХ, АРХИТЕКТУРЕ  
И ПАМЯТИ ГОРОДА. КЛУБНЫЙ ДОМ «РЕЗИДЕНЦИИ ВОРОНЦОВА»  
СТАНОВИТСЯ НАСЛЕДНИКОМ ЭТОЙ ИСТОРИИ, ВПЛЕТАЯ ЕЁ  
В СОВРЕМЕННУЮ ТКАНЬ СТОЛИЦЫ.

Рядом с переулком Обуха проходит  
улица Воронцово Поле, носящая имя  
этой выдающейся династии патрио-  
тов России.



НАТАЛЬЯ АЛЕКСАНДРОВНА  
ВОРОНЦОВА-ВЕЛЬЯМИНОВА

Старший ребёнок Александра  
Александровича Пушкина и его  
первой супруги Софьи Алексан-  
дровны, урождённой Ланской.  
Внучка Александра Сергеевича  
Пушкина и Натальи Николаевны,  
урождённой Гончаровой.



МИХАИЛ ПАВЛОВИЧ  
ВОРОНЦОВ-ВЕЛЬЯМИНОВ

Из потомственных дворян  
Тульской губернии. Землевладе-  
лец. Сын отставного кавалерий-  
ского офицера Павла Аркадьевича  
Воронцова-Вельяминова и На-  
тальи Александровны Пушкиной,  
дочери генерала от кавалерии  
Александра Александровича Пуш-  
кина. Правнук поэта Александра  
Сергеевича Пушкина.

## ГЛАВА II

## РАСПОЛОЖЕНИЕ

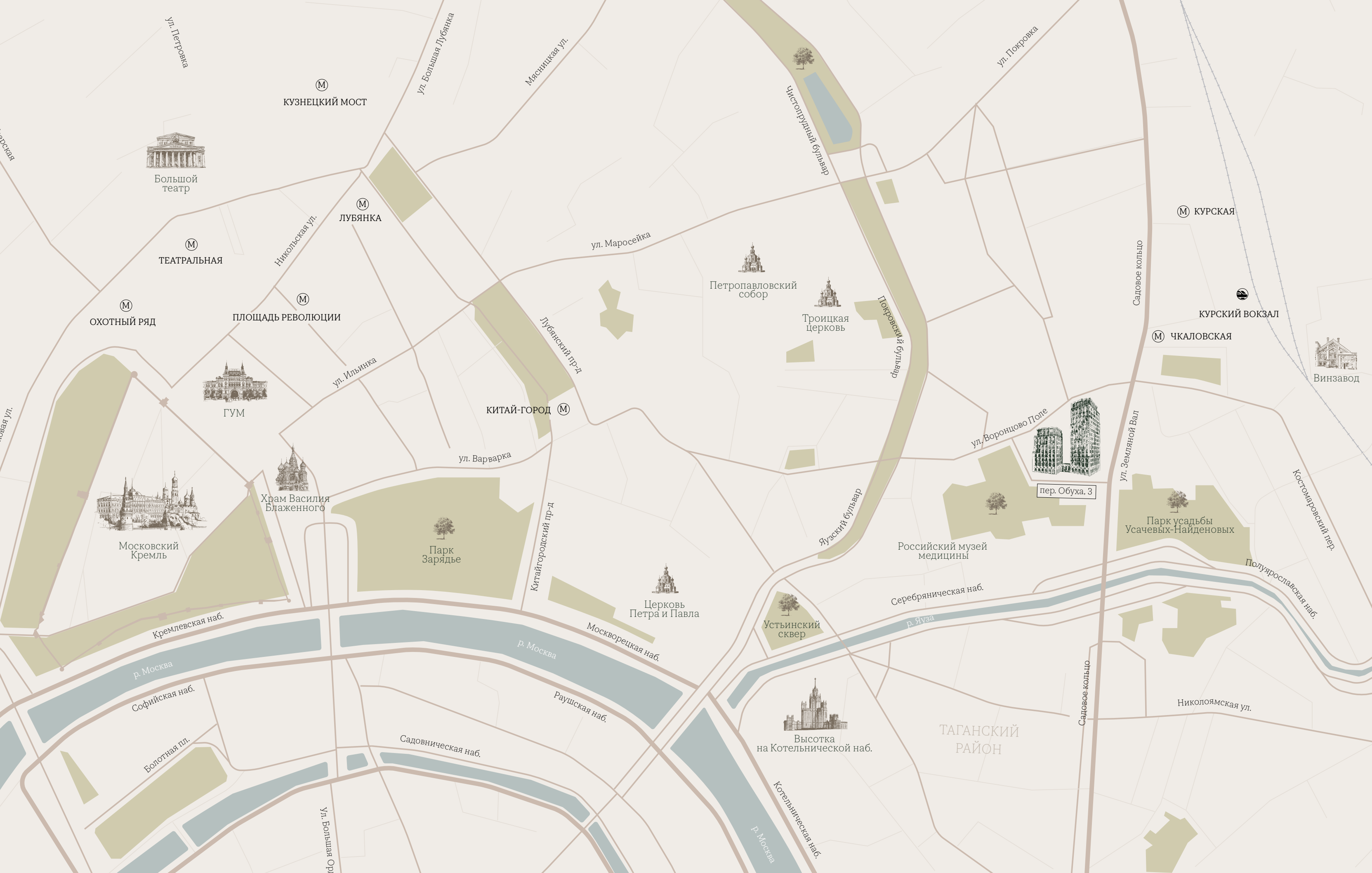




## ЖИТЬ В ЦЕНТРЕ СОБЫТИЙ

Клубный дом «Резиденции Воронцова» расположен в самом сердце Москвы, в тишине старомосковских переулков с исторической застройкой.

Удобный выезд на Садовое и Бульварное кольца, а также на набережную Яузы позволяет быстро добраться до любой точки мегаполиса.



ул. Петровка

КУЗНЕЦКИЙ МОСТ



Большой театр

ЛУБЯНКА

ТЕАТРАЛЬНАЯ

Никольская ул.

ул. Маросейка

Петропавловский собор



Троицкая церковь



КУРСКАЯ

КУРСКИЙ ВОКЗАЛ



ЧКАЛОВСКАЯ



Винзавод

ОХОТНЫЙ РЯД

ПЛОЩАДЬ РЕВОЛЮЦИИ



Лубянский пр-д



ГУМ

КИТАЙ-ГОРОД

ул. Ильинка

ул. Варварка

Храм Василия Блаженного



Московский Кремль

Парк Зарядье



Церковь Петра и Павла



пер. Обуха, 3

Российский музей медицины

Парк усадьбы Усачевых-Найденовых



Костомаровский пер.

Кремлевская наб.

Китайгородский пр-д

Устьинский сквер



Серебряническая наб.

Полуярская наб.

р. Москва

р. Москва

р. Яуза

Москворецкая наб.

Софийская наб.

Раушская наб.

Высотка на Котельнической наб.



ТАГАНСКИЙ РАЙОН

Болотная пл.

Садовническая наб.

Николоямская ул.

Ул. Большая Ордынка

р. Москва

Котельническая наб.

Садовое кольцо

# ОКРУЖЕНИЕ



Жить здесь — значит каждый день соприкоснуться с подлинной архитектурой и историей старой Москвы, делая их фоном своей жизни.

Это выбор тех, кто ценит не только настоящее, но и прошлое.



ИСТОРИЧЕСКИЙ КВАРТАЛ ВОРОНЦОВА ПОЛЯ И ОКРУЖАЮЩИХ ЕГО ПЕРЕУЛКОВ ХРАНИТ МНОГОВЕКОВОЕ НАСЛЕДИЕ МОСКВЫ.

Особняк Морозовых — ключевой памятник московского модерна конца XIX века, созданный по проекту Ф. О. Шехтеля и знаменитый витражами М. А. Врубеля и скульптурами С. Т. Коненкова.



Городская усадьба Ксении Васильевны Капцовой — архитектурный ансамбль начала XIX века в стиле эклектики. Три ризалита формируют пластику фасада, центральный из них венчает купол и пирамидальные обелиски.



Усадьба фон Вогау — яркий образец столичного неоклассицизма, где сегодня работает Музей медицины.



## В ШАГЕ ОТ ГЛАВНОГО

КЛУБНЫЙ ДОМ «РЕЗИДЕНЦИИ ВОРОНЦОВА» — ЭТО ПРИВИЛЕГИЯ ЖИТЬ ТАМ, ГДЕ СОСРЕДОТОЧЕНО ВСЁ ЛУЧШЕЕ, ЧТО МОЖЕТ ПРЕДЛОЖИТЬ СТОЛИЦА.



## ГОРОДСКИЕ ОАЗИСЫ



Чистопрудный и Яузский бульвары — жемчужины Бульварного кольца с пешеходными и велосипедными маршрутами среди исторической застройки.

Чистые пруды и парк «Зарядье» — пространство для утренних пробежек, встреч с друзьями и неспешных прогулок.





Чистые пруды



Мост вдоль Яузы



Церковь Троицы Живоначальной в Серебряниках



## ОБРАЗОВАТЕЛЬНЫЙ КЛАСТЕР

Интеллектуальное ядро района формируют кампусы ведущих университетов: ВШЭ, МГЮА, РГГУ.

Академическую основу дополняют престижные школы и профильные лицеи с углубленным изучением точных, естественных и гуманитарных дисциплин.

## СЦЕНА ВЕЛИКИХ

Театр на Таганке, где играл Владимир Высоцкий, и «Современник» под руководством Галины Волчек — легендарные сцены, хранящие традиции и открытые новым прочтениям.

Театр им. Гоголя — один из старейших театров столицы. Здесь история театрального искусства продолжает жить каждый вечер.



## ГАСТРОНОМИЯ И ШОПИНГ

Улица Покровка — центр притяжения гурманов, где регулярно открываются новые рестораны и бары. В нескольких минутах ходьбы расположен торговый центр «Атриум», предлагающий шопинг, кино и разнообразный досуг.

## ЭНЕРГИЯ ДВИЖЕНИЯ

Фитнес-клубы World Class, UFC Гум и Crocus Fitness — премиальный спорт в шаговой доступности.



## КРЕАТИВНЫЕ КВАРТАЛЫ

Арт-кварталы «Винзавод», ARMA и Artplay — главные креативные кластеры города. Галереи современного искусства, уютные винные бары и рестораны, магазины дизайнерской мебели и одежды формируют среду для творчества и вдохновения.

# ΓΛΑΦΑ ΙΙΙ



ΔΟΜ





## ФАСАД КАК ПРОИЗВЕДЕНИЕ ИСКУССТВА

АРХИТЕКТУРА КЛУБНОГО ДОМА «РЕЗИДЕНЦИИ  
ВОРОНЦОВА» ОТ ВСЕМИРНО ИЗВЕСТНОГО БЮРО BLANK  
ARCHITECTS ВДОХНОВЛЕНА МОСКОВСКИМ МОДЕРНОМ.



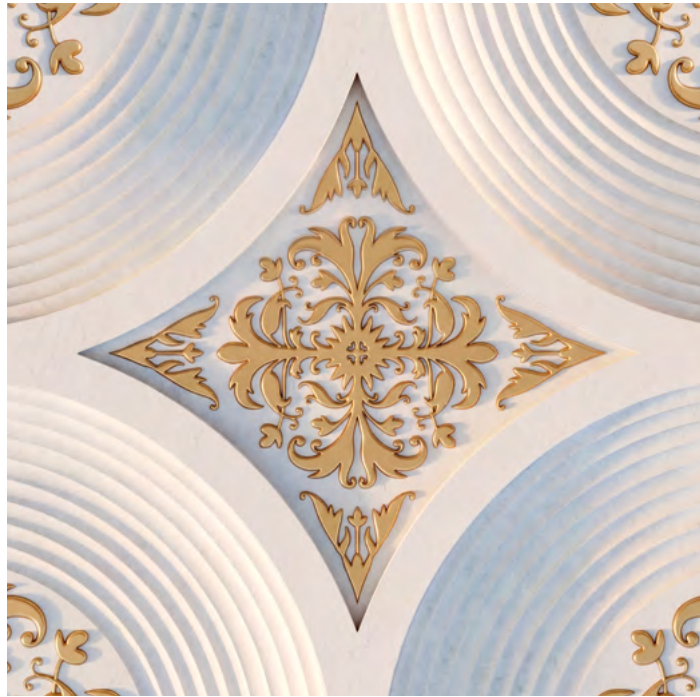
ДВА КОРПУСА ВЫСОТОЙ 10 И 16 ЭТАЖЕЙ, ОБРАЗУЮЩИЕ ЕДИНОЕ ПРОСТРАНСТВО КЛУБНОГО ДОМА, ФОРМИРУЮТ НОВУЮ АРХИТЕКТУРНУЮ ДОМИНАНТУ РАЙОНА, ИСКУСНО ВПЛЕТЁННУЮ В ИСТОРИЧЕСКУЮ ЗАСТРОЙКУ.

Фасады клубного дома — это гармоничный ансамбль традиций и современности, который украсит архитектурный облик города.

Белый керамический камень, арочные панорамные окна, ажурные пилястры, декоративные карнизы и сияющие металлические вставки создают эксклюзивную пластику дома. Днём дом играет солнечным светом, вечером — мягкой подсветкой.



# КОМПОЗИЦИОННЫЕ ПРИЁМЫ



Вставки из белых и золотистых изразцов вносят контрастные акценты и отсылают к истории московской архитектуры прошлых веков.

Пластичные арки верхних этажей завершают композицию, делая силуэт здания плавным и гармоничным.





## БАЛКОНЫ И ТЕРРАСЫ

С просторных балконов и террас открываются захватывающие виды: древние стены и соборы Кремля, деловой кластер Москва-Сити, зелень Бульварного кольца и живописная Котельническая набережная.



## ГРАНД-ЛОББИ И ВХОДНЫЕ ГРУППЫ

ПЕРВОЕ ЗНАКОМСТВО С КЛУБНЫМ ДОМОМ «РЕЗИДЕНЦИИ  
ВОРОНЦОВА» НАЧИНАЕТСЯ С ПРОСТРАНСТВА,  
ФОРМИРУЮЩЕГО ОБРАЗ ВСЕГО ДОМА.



## ИНТЕРЬЕРЫ

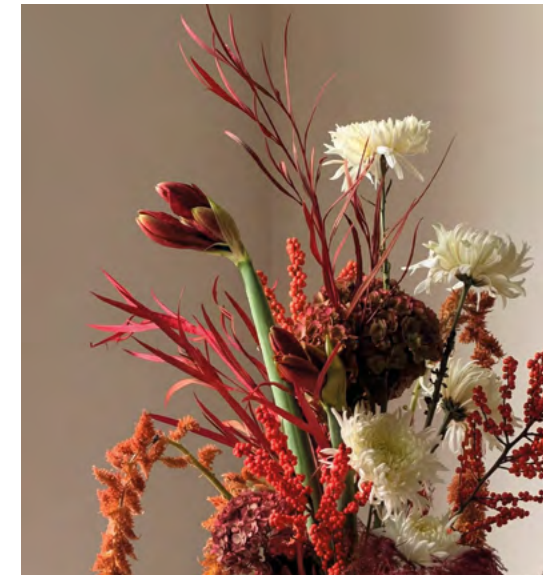
В этом проекте воплощена идея частного клуба: гранд-лобби и внутренний заповедный сад — островок абсолютной тишины посреди шумной Москвы.



## АТМОСФЕРА И СТИЛИСТИКА

Приглушённый рассеянный свет, спокойная цветовая гамма и тактильно приятные текстуры наполняют интерьеры ощущением уюта и спокойствия.

В основе стилистики — мотивы московского модерна, прочитывающиеся в плавных линиях, глубоких оттенках и многослойности форм.



## МАТЕРИАЛЫ

Природная выразительность достигается сочетанием натурального камня и латуни с теплыми текстурами дерева.

Стойка ресепшен из тёмного камня, повторяющая рисунок арочных фасадов, становится акцентным элементом на фоне латунной стены, символизирует диалог прошлого с будущим.

# ГРАНД-ЛОББИ



Точка притяжения — лаунж-зона с камином. Мягкие кресла, живое пламя и вечерний пейзаж за окном создают атмосферу, располагающую к созерцанию, тихим беседам и размышлениям.





## ПЕРЕГОВОРНАЯ КОМНАТА

Элегантный дизайн и продуманная эргономика формируют среду для продуктивной работы, деловых переговоров и презентаций.

## ЭНОТЕКА

Камерная атмосфера и собрание коллекционных вин. Дегустация здесь превращается в путешествие по винным регионам мира.

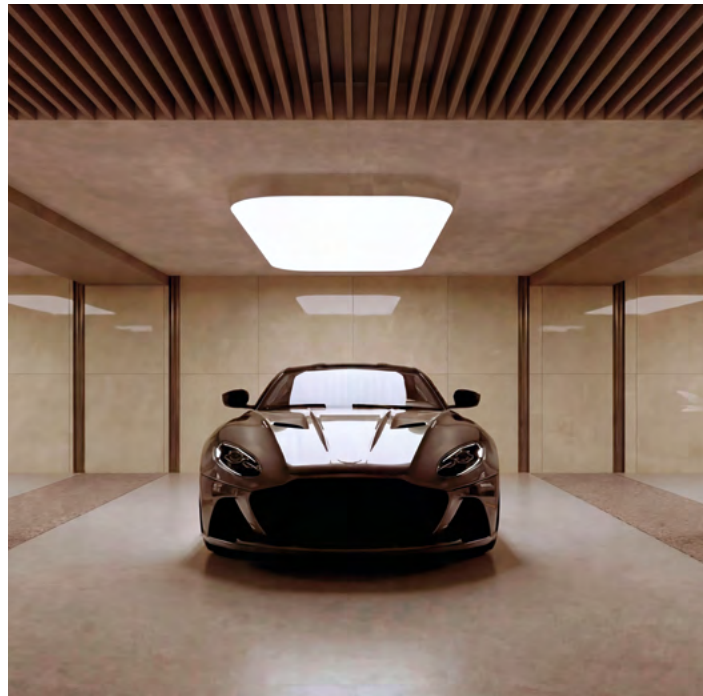




## СПА И ФИТНЕС ПО СТАНДАРТУ FITLAB

Гармония движения и отдыха. Зоны для кардио и силовых тренировок, зал для персональных занятий, йоги и пилатеса, а также расслабляющая зона с хаммамом для полного восстановления.

# ПАРКИНГ И КЛАДОВЫЕ



Инфраструктура включает двухуровневый подземный паркинг на 95 машиномест с лифтовым доступом к резиденциям.

Для автомобилей предусмотрены мойка колёс и зарядные станции, для водителей — комната ожидания.

Дополнительно обустроены 49 индивидуальных кладовых помещений для сезонного или личного хранения.





## КАМЕРНЫЙ ДВОР-САД

АТМОСФЕРА КЛУБНОГО ДОМА ВДОХНОВЛЕНА ЭСТЕТИКОЙ  
СТАРИННОГО ОСОБНЯКА. ВНУТРЕННИЙ ДВОР-ПАТИО  
С ЗАПОВЕДНЫМ САДОМ ДАРИТ ОЩУЩЕНИЕ КАМЕРНОСТИ И УЮТА.



## ФУНКЦИОНАЛЬНЫЕ ЗОНЫ

Изящные перголы, лаунж-зоны и мягкий свет образуют пространство для неспешных бесед и релаксации. Здесь личное время обретает истинную ценность.



## ПРОСТРАНСТВО ДЛЯ ДЕТЕЙ

Детская площадка — волшебный мир из натуральных и экологичных материалов. Безопасные формы дарят детям свободу игр и развития, а обособленное расположение сохраняет тишину в резиденциях.

# ЛАНДШАФТНАЯ КОМПОЗИЦИЯ



В основе ландшафтного дизайна лежит идея заповедного сада — места, где природа существует в гармонии с архитектурой.

Это произведение искусства, в котором история встречается с современными трендами. Особая атмосфера жизни на природе раскры-

вается в уникальных декоративных кустарниках, хвойных и лиственных деревьях, газонных покрытиях.

Сезонность живет в деталях: зелень и тень — весной и летом, золото листвы — осенью, вечнозеленая хвоя — зимой.





# СВЕТОВОЙ СЦЕНАРИЙ

Интеллектуальная система адаптивно реагирует на время суток и погоду, создавая особую магию в каждом уголке.

Утром лучи мягко скользят по фасаду, подчёркивая его линии. Днём интегрированные световые линии, складываясь в изящную графику, визуально расширяют пространство.



# ГЛАВА IV

# РЕЗИДЕНЦИИ





## ИЗЫСКАННЫЙ ВЫБОР ПЛАНИРОВОК

ПРОСТРАНСТВО, ГДЕ НЕТ ГОТОВЫХ РЕШЕНИЙ, — БЕЗУПРЕЧНАЯ  
ОСНОВА ДЛЯ ЖИЗНИ ПО СОБСТВЕННЫМ ПРАВИЛАМ. КАЖДАЯ  
РЕЗИДЕНЦИЯ СТАНОВИТСЯ ПРИГЛАШЕНИЕМ К ДИАЛОГУ  
С АРХИТЕКТУРОЙ.



# КЛАССИЧЕСКИЕ РЕЗИДЕНЦИИ

3,4<sub>м</sub>

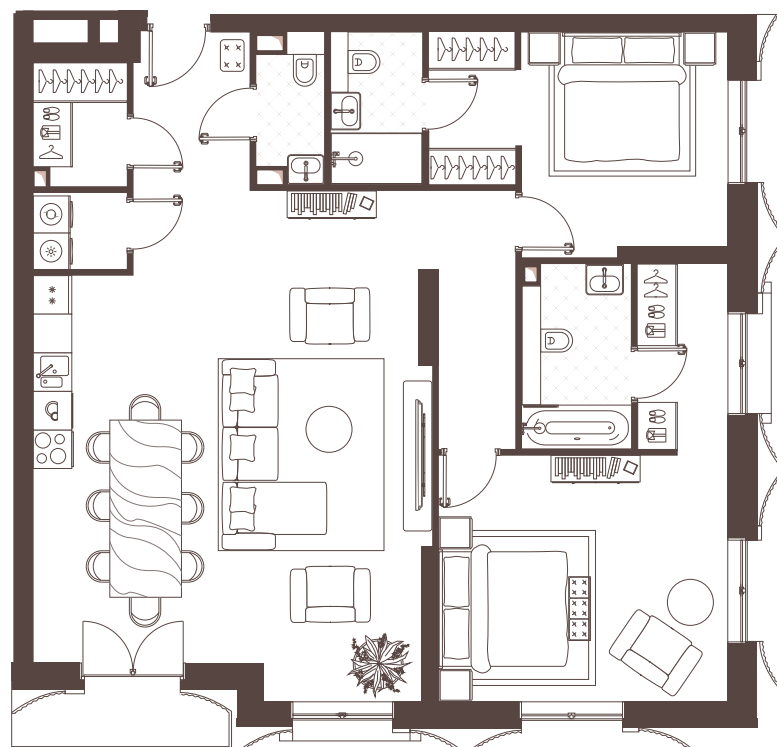
Высота потолков

1-2

Спальни

64-150 м<sup>2</sup>

Площадь



Лаконичность и функциональность. Продуманные планировки с мастер-спальней, гардеробными и нишами для встроенной мебели.

Здесь каждый квадратный метр работает на удобство, сохраняя ощущение простора.





## ПРОСТОРНЫЕ РЕЗИДЕНЦИИ С ДВУМЯ СПАЛЬНЯМИ

3,4 м

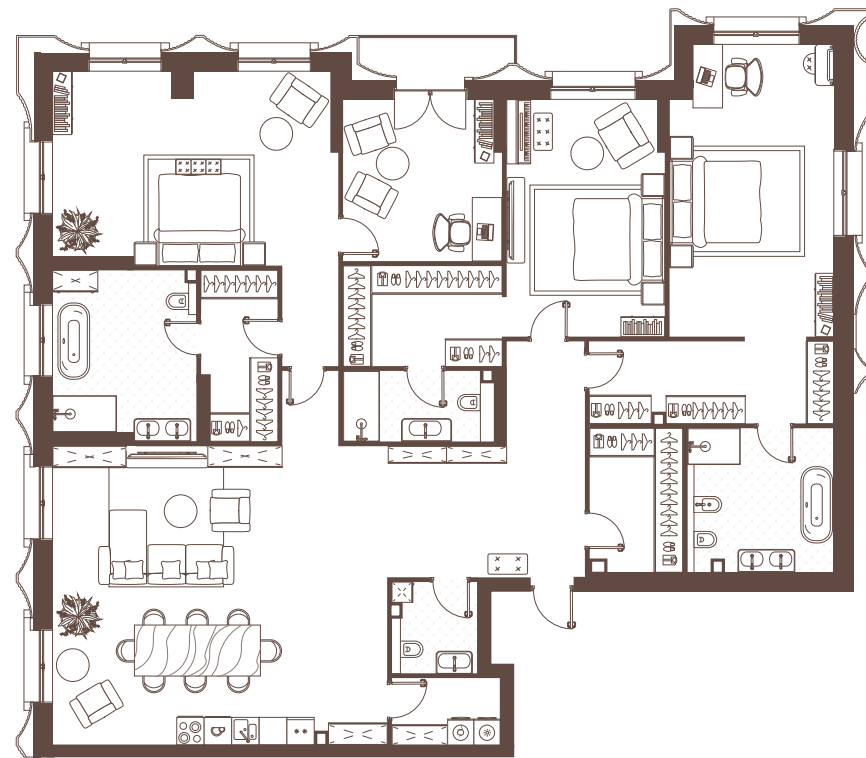
Высота потолков

2

Спальни

105–235 м<sup>2</sup>

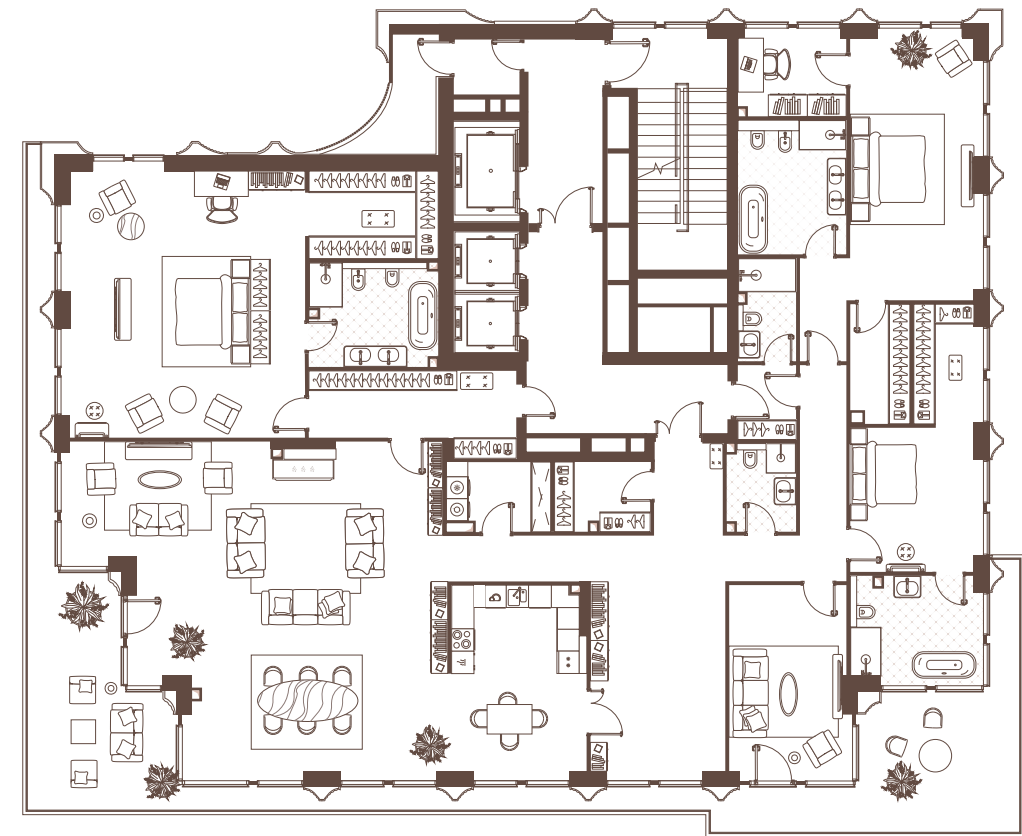
Площадь



Идеальный баланс для семьи: здесь у каждого есть личное пространство, отвечающее повседневным запросам.

Отдельная мастер-спальня и вторая спальня (для гостей или детей) создают правильную зональность.

Просторная гостиная-столовая становится сердцем дома для встреч и отдыха, а отдельная гардеробная отвечает за безупречный порядок.



3,4 м

Высота потолков

2–3

Спальни

180–245 м<sup>2</sup>

Площадь

## ПРЕМИАЛЬНЫЕ РЕЗИДЕНЦИИ

Воплощение семейного комфорта в большом формате. Несколько спален с собственными ванными, кабинет, гостевая зона и просторная кухня-гостиная — здесь рождаются традиции.



# ПЕНТХАУСЫ С ТЕРРАСАМИ

5,7 м

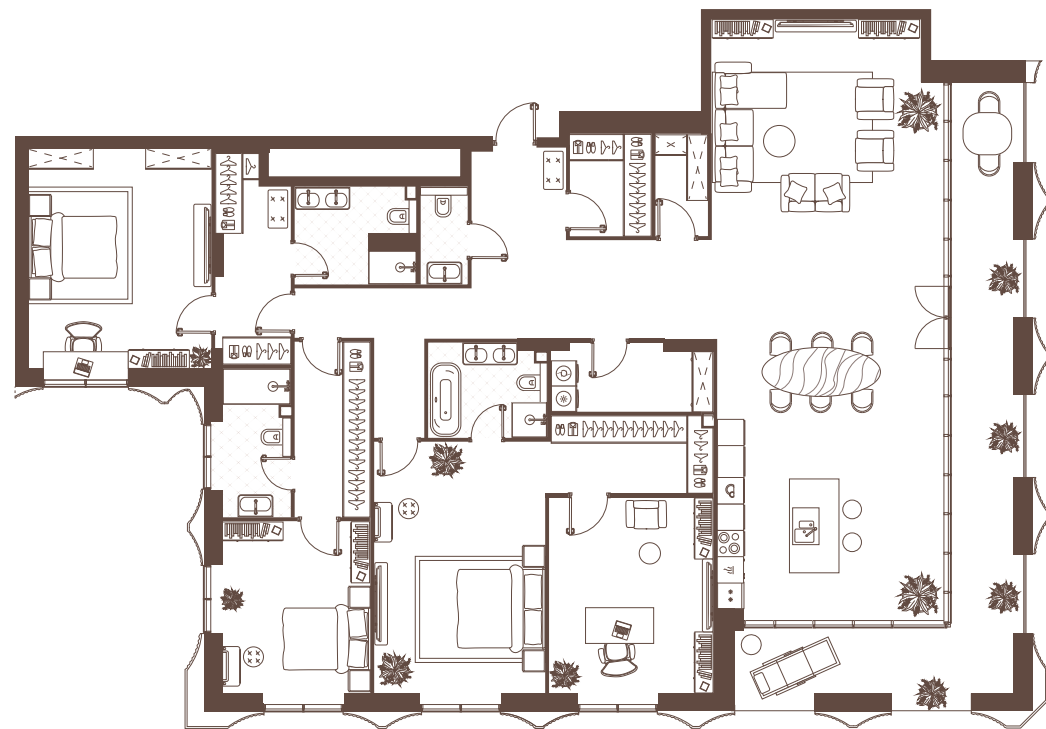
Высота потолков

3-4

Спальни

280-403 м<sup>2</sup>

Площадь



Высшая степень свободы. Панорамные виды на город, где небо становится частью интерьера.

Потолки 5,7 м и обширная площадь открывают возможности для самых смелых дизайнерских проектов.



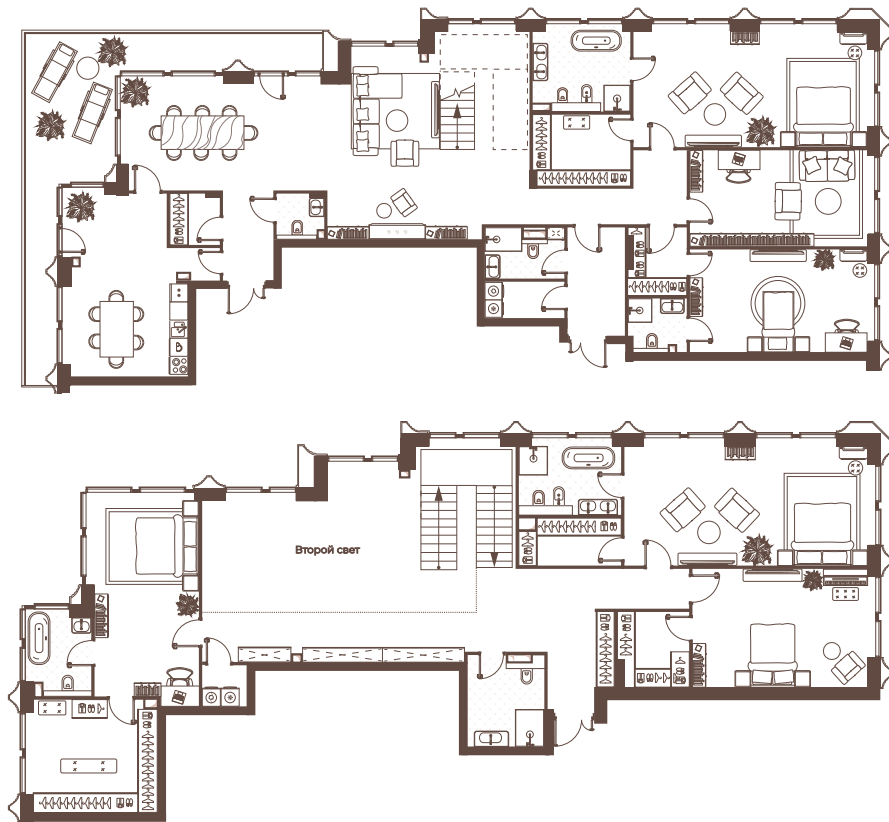


## СИТИ-ХАУС

4,65<sub>м</sub>  
Высота потолков

3  
Спальни

234<sub>м²</sub>  
Площадь



Приватность загородного дома в центре города: двухуровневое пространство с собственным входом из лобби и с террасы внутреннего патио. Просторная гостиная, отдельные спальни, кабинет или зимний сад.

Высота потолков 4,65 метра открывает простор для самых смелых интерьерных решений – от антресолей до второго света.





## ГИБКОСТЬ ВО ВСЕМ

Отсутствие перегородок открывает безграничные возможности для персонализации жилого пространства.

Вы сами формируете пространство под свой образ жизни: объединяете зоны в гостиную без границ,

выделяете место для продуманной гардеробной, устраиваете личную библиотеку, домашний кинотеатр с идеальной акустикой или собственный спа-комплекс с массажным кабинетом и спортивной зоной.



## СВЕТ И ВОЗДУХ

Панорамное остекление и высокие потолки создают ощущение безграничного пространства, визуально объединяя интерьер с динамикой мегаполиса.

Ваша резиденция органично вплетается в ритм города, открывая захватывающие виды и наполняя помещения светом.

## ОТДЕЛКА

Квартиры не ограничены типовыми решениями – только ваша индивидуальность определяет, каким будет интерьер. Вы сами создаете свой мир.

ΓΛΑΒΑ V



ΤΕΧΝΟΛΟΓΙΙ  
ΚΟΜΦΟΡΤΑ





## СЕРВИС, КОТОРЫЙ ПРЕДВОСХИЩАЕТ ЖЕЛАНИЯ

В «РЕЗИДЕНЦИЯХ ВОРОНЦОВА» СЕРВИС — ЭТО ФИЛОСОФИЯ  
БЕЗУПРЕЧНОЙ ЖИЗНИ, ГДЕ КАЖДАЯ ДЕТАЛЬ СУЩЕСТВУЕТ  
ДЛЯ АБСОЛЮТНОГО КОМФОРТА И СПОКОЙСТВИЯ.



## ПЕРСОНАЛЬНЫЙ КОНСЬЕРЖ 24/7

Уровень заботы, достойный лучших отелей мира, доступен круглосуточно.

Консьерж-сервис выступает в роли личного помощника, который:

- организует встречу в аэропорту в любое время
- бронирует столики в ресторанах
- прогуляется с питомцем
- конфиденциально решит любые вопросы



## ЭКОСИСТЕМА ЧИСТОТЫ И ПОРЯДКА

Собственная служба клининга поддерживает безупречное состояние холлов, лаунж-зон и частного двора. Для резидентов — полный спектр услуг профессиональной уборки: от поддерживающей до генеральной, включая химчистку.

Безукоризненный порядок, чистый воздух и эстетическая завершенность становятся неотъемлемой частью повседневности.

## УМНЫЕ ИНЖЕНЕРНЫЕ РЕШЕНИЯ

Комплекс передовых систем создаёт идеальную среду для жизни:

- интеллектуальные энергосети (Smart Grid)
- многоступенчатая фильтрация воды до уровня питьевой
- централизованные системы вентиляции и климат-контроля с датчиками качества воздуха (CO<sub>2</sub>, VOC)
- резервные системы электроснабжения и водоснабжения
- Всё управляется единой экосистемой «умного дома».

Единая экосистема «умного дома» интегрирует учёт личного потребления резидентов в цифровую среду города, освобождая от рутинных платежей.



## БЕЗОПАСНОСТЬ И БЕСШОВНЫЙ КОНТРОЛЬ

Многоуровневая система защиты объединяет:

- круглосуточное видеонаблюдение за территорией
- возможность использования Face ID
- гостевой пин-код с выбором уровня доступа
- бесконтактный проезд
- доступ к общественным зонам, этажам и паркингу для гостей

Бесконтактный контроль доступа гарантирует приватность. Попасть в личные пространства могут только резиденты и их гости. Доступ сервисного персонала строго ограничен.

# КОМАНДА

## ДЕВЕЛОПЕР

ГРУППА КОМПАНИЙ «РАЗВИТИЕ» — ОДИН ИЗ КРУПНЕЙШИХ ФЕДЕРАЛЬНЫХ ДЕВЕЛОПЕРОВ РОССИИ, СОЧЕТАЮЩИЙ БОГАТЫЙ ОПЫТ С ИННОВАЦИОННЫМ ВЗГЛЯДОМ НА ГОРОДСКУЮ СРЕДУ.

## ГЕОГРАФИЯ ПРИСУТСТВИЯ

Портфель проектов компании охватывает 7 регионов России — от Ленинградской области до Крыма.

Такое широкое географическое присутствие подтверждает амбициозность ГК «Развитие» и её адаптивность к разным рыночным условиям, а также доказывает умение создавать востребованные решения для жителей разных городов.

## МАСШТАБ И ОПЫТ

За 15 лет работы компания:

- реализовала проекты суммарной площадью свыше миллиона квадратных метров;
- накопила глубокую отраслевую экспертизу в девелопменте любой сложности;
- выстроила репутацию надёжного застройщика и партнёра.

Эти достижения стали надёжной основой для выхода компании на рынок премиальной недвижимости Москвы.



Клубный дом «Аристарховский»

## ПРОЕКТЫ ГК «РАЗВИТИЕ»

ГК «Развитие» фокусируется на создании проектов премиум-класса в Москве:

- клубный дом «Резиденции Воронцова» — архитектурное воплощение традиций и современности;
- клубный дом «Аристарховский» — образец утончённого стиля и исконно русской архитектуры;
- Бутик-отель на Софийской набережной — проект, сочетающий историческую атмосферу центра и безупречные стандарты современного сервиса.

Клубный дом «Аристарховский»



Бутик-отель на Софийской набережной



## ПЕРСПЕКТИВНЫЕ НАПРАВЛЕНИЯ

Компания активно расширяет портфель проектов в Москве.

На стадии проектирования находятся проекты бизнес-класса вблизи МГУ и Сколково, каждый из которых отражает ключевую идеологию ГК «Развитие»: создание целостных пространств и экосистем, органично вписанных в ткань города.



Клубный дом «Резиденции Воронцова»

## АРХИТЕКТОР ПРОЕКТА

Blank Architects — международная команда профессионалов, созданная в Москве (2008 год).

Сегодня в команду входят десятки архитекторов из разных стран, работающих над сложными многофункциональными объектами, жилыми комплексами и общественными пространствами.

В 2023 году бюро усилило экспертизу, создав новый отдел проектирования объектов гостеприимства, и вошло в топ-30 самых успешных архитектурных бюро столицы по версии Forbes.



РЕЗИДЕНЦИИ  
ВОРОНЦОВА

[voroncov-house.ru](http://voroncov-house.ru)

+7 (495) 127-72-07

Москва, ул. Новокузнецкая, дом 29, стр. 1

Вся содержащаяся в буклете информация носит исключительно ознакомительный характер, не является исчерпывающей и не является публичной офертой, определяемой положениями статьи 437 Гражданского кодекса РФ. ООО СЗ «У2-Девелопмент» (ИНН 9715447731, ОГРН 1237700277770), не гарантирует абсолютную точность, полноту и достоверность информации, содержащейся в буклете.