



КРЫМ, АЛУШТА
ул. Глазкрицкого







ТИХАЯ ПРИРОДНАЯ РОСКОШЬ В ГОРОДСКОЙ СРЕДЕ



Премиальный жилой комплекс «Нега» возводится в уединенной части Алушты, в престижном районе курор-та – Профессорском уголке, неподалеку от самой протяжённой набережной Крыма, где снимался фильм «Кавказская пленница». Комплекс окружён многовековым хвойным лесом, вековыми кедром, стройными кипарисами и редкими реликтовыми растениями. Благоприятную атмосферу для релаксации и неги, словно вне времени и внешнего мира, создают собственный ботанический сад, уютные зоны отдыха на большой парковой территории, бассейн с морской водой, журчание настоящей горной реки, пересекающей весь комплекс, и парящие над землёй пешеходные мосты для прогулок. Горный рельеф обеспечивает захватывающие панорамные виды из каждого окна.



Жизнь в «Неге» будет поистине беззаботной: продуманная внутренняя инфраструктура позволяет наслаждаться отдыхом, не покидая комплекса, ультрасовременные умные технологии создают комфортную и безопасную среду, а профессиональная управляющая компания гарантирует сервис и своевременное решение всех бытовых вопросов по стандартам отеля премиального уровня. «Негу» выбирают для постоянного или длительного проживания всей семьёй благодаря тишине и спокойствию, мягкому климату и наличию детской социальной инфраструктуры.



Комплекс возводится в западной части активно развивающейся Алушты, в тихом престижном районе, при этом до исторического центра города всего 5 минут на автомобиле, а поездка до Ялты по Южнобережному шоссе займёт 35 минут. Комфортные электрокары «Неги» довезут до ближайшего благоустроенного пляжа за 3 минуты, прогулка пешком до набережной займёт около 20 минут.

ПЕШКОМ

20 минут —
до пляжа Черновские камни

20 минут —
до благоустроенной набережной

НА АВТОМОБИЛЕ

5 минут —
до центра Алушты

20 минут —
до центра Гурзуфа

35 минут —
до центра Ялты



ВИНОГРАДНИК



ВИНОГРАДНИК



ВИНОГРАДНИК



ВИНЗАВОД



ВИНОГРАДНИК



ДЕНДРОЗООПАРК



ДАЧА
СТАХЕЕВА

АЛУШТА



АЛУШТИНСКИЙ
КРОМЛЕХ



ЧЁРНОЕ МОРЕ



НАБЕРЕЖНАЯ
И ПЛЯЖ



БАЛАНС МЕЖДУ ЖИВОПИСНОЙ ПРИРОДОЙ И РАЗВИТОЙ ИНФРАСТРУКТУРОЙ

Здесь можно не только наслаждаться великолепием крымской природы, но и пользоваться всеми преимуществами развитой инфраструктуры курортного города: оборудованные ухоженные пляжи, лечебно-оздоровительные учреждения, школы и детские развивающие клубы, гастрономические улицы, общественные пространства для отдыха и развлечений, множество исторических и культурных достопримечательностей.





ГДЕ КАЖДЫЙ ЧУВСТВУЕТ СЕБЯ СЧАСТЛИВЫМ

В непосредственной близости от комплекса – просторная семикилометровая центральная набережная. Каждая её часть уникальна, здесь всегда можно выбрать подходящий уголок для любого настроения: вас ждут разнообразные пляжи, многочисленные уютные кафе, рестораны, магазины, спортивные и развлекательные центры, аквапарк и многое другое.

7 минут –
до Дома-музея С.Н. Сергеева-Ценского

9 минут –
до Литературного музея И.С. Шмелёва

24 минуты –
до парка «Парадиз» Айвазовское (Партенит)

25 минут –
до сада «Виноградинка»



ПЕШАЯ ДОСТУПНОСТЬ ПЛЯЖЕЙ

Пляжи Профессорского уголка входят в список лучших в городе, один из живописных примеров – расположенный в пешей доступности пляж Черновские камни. Кроме того, можно отметить Центральный пляж и пляж посёлка Лазурный. Выбор зависит от ваших предпочтений: пляжи с развитой инфраструктурой или уединенные первозданные места.

ВСЁ ДЛЯ ЗДОРОВЬЯ И СПОРТА



спа-центр с бассейном



фитнес-центр с бассейном
и сауной



велосипедные дорожки



воркаут площадка



всесезонный открытый
бассейн с морской водой



кафе



теннисный корт

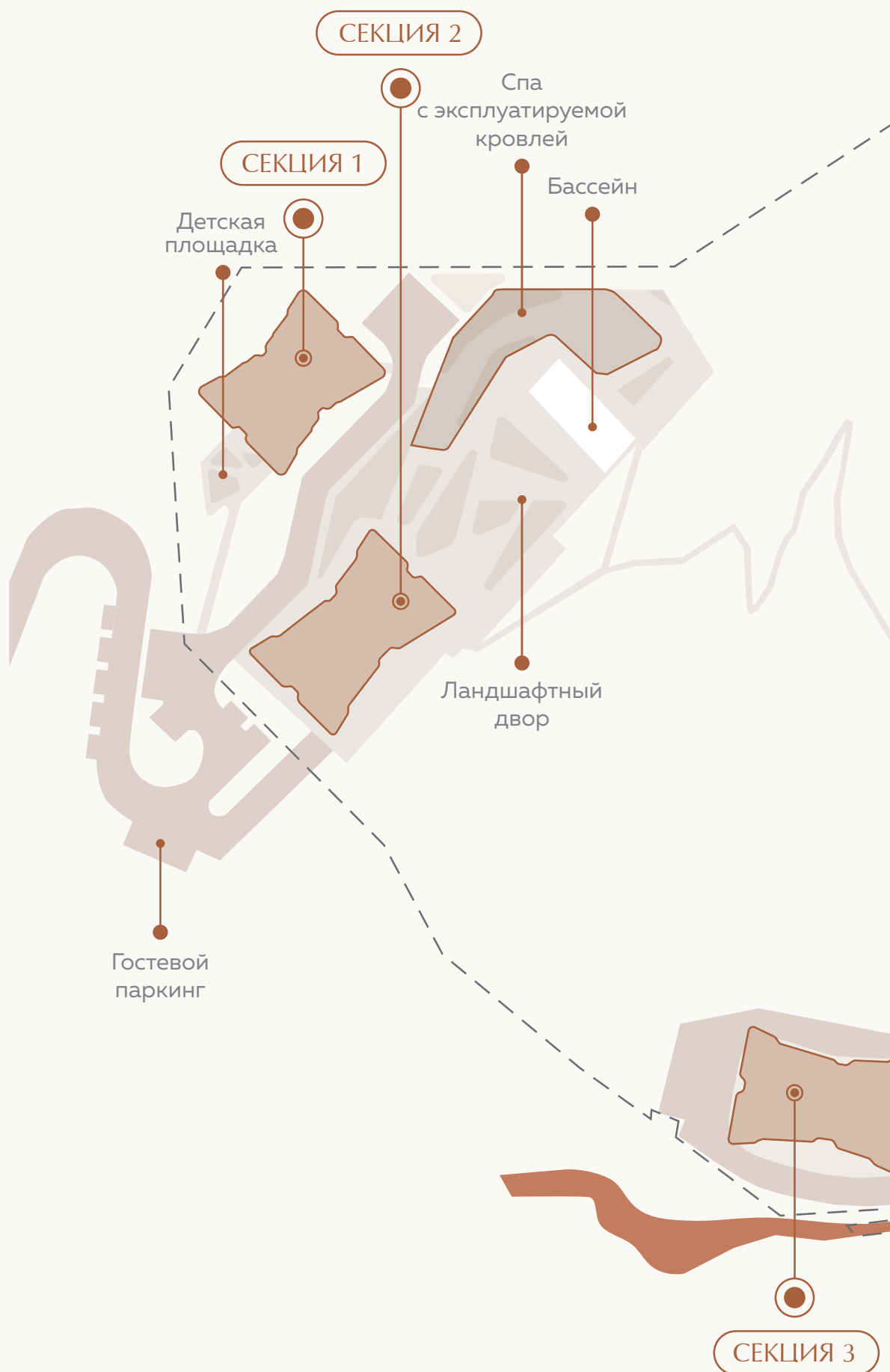


футбольное поле,
баскетбольная и волейбольная
площадки

Внутренняя инфраструктура «Неги» продумана так, чтобы все ежедневные нужды резиденты могли решить, не выходя за пределы комплекса. На нижних этажах расположены магазины, кафе и рестораны с верандами, детские игровые зоны и развивающий центр.

Большое внимание в инфраструктуре уделено здоровью и спорту. В отдельном здании площадью 1000 м² располагается спа-центр с частным бассейном, кабинетами для процедур, зоной для отдыха и солнечных ванн. Также на территории предусмотрены отдельный фитнес-центр со своим бассейном и сауной, велосипедные дорожки, площадка для воркаута и уличные тренажеры для кардионагрузки и силовых упражнений, всепогодный открытый бассейн с морской водой и кафе, затененный теннисный корт, футбольное поле с искусственным газоном и разметкой, соответствующие мировым стандартам; баскетбольные кольца и волейбольные сетки.









Территория жилого комплекса площадью 5,7 га окружена реликтовым лесным массивом и представляет собой великолепный ландшафтный парк с настоящей горной рекой, берега которой благоустроены для прогулок. Из любого уголка здесь открываются захватывающие виды на море и горы, с верхних этажей корпусов можно круглый год любоваться неповторимыми закатами и панорамой местности во всей её великолепии.

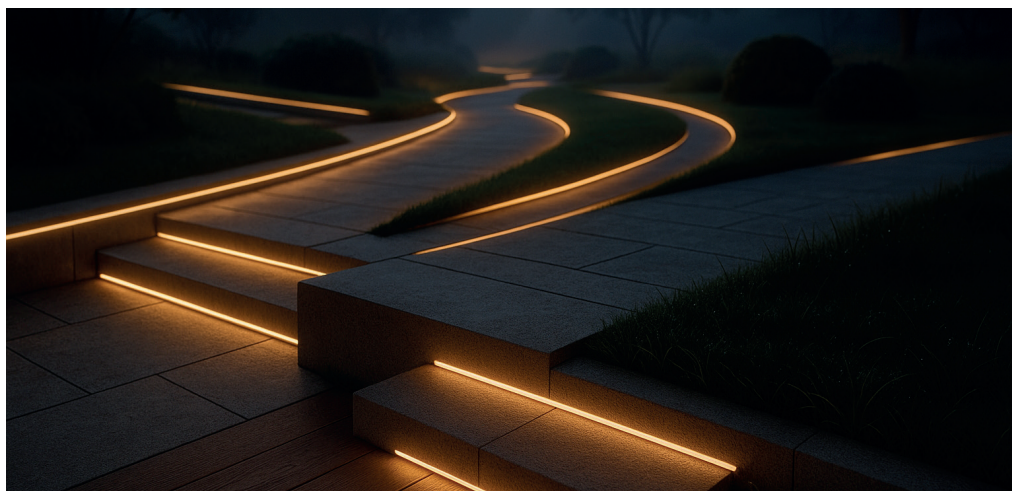


Сложный рельеф позволяет реализовать здесь концепцию с грамотным использованием перепадов высот, малых архитектурных форм и умного освещения. Основные пешеходные маршруты расположены горизонтально с использованием лестниц, сочетая разные виды покрытий, по всей территории комплекса протянулись парящие мостики для неспешных прогулок, аллеи с беседками и гамаками. Зона отдыха с небольшим прудом, водными арками, кипарисами и вечнозелёными хвойными растениями станет центром притяжения парка.



Для комфортного перемещения по обширной территории предусмотрены электрокары, которые доставят жителей в любую точку комплекса и до благоустроенного пляжа. На территории также оборудованы велосипедные и самокатные парковки.

С наступлением сумерек комплекс обволакивает мягкое свечение, приглашая к вечерней прогулке. Система умного освещения — часть ландшафтного дизайна: световые нити в мощениях, световые объекты вместо фонарей, подсветка фасадов, динамическая подсветка водных объектов и прогулочных дорожек — всё это создаёт завершённую картину идеального атмосферного парка.





Детские игровые площадки оборудованы современными качелями, горками, песочницами и спортивными снарядами. Они созданы с учётом требований безопасности и комфорта детей всех возрастов. Интерактивный пешеходный фонтан не оставит равнодушным ни одного ребёнка.

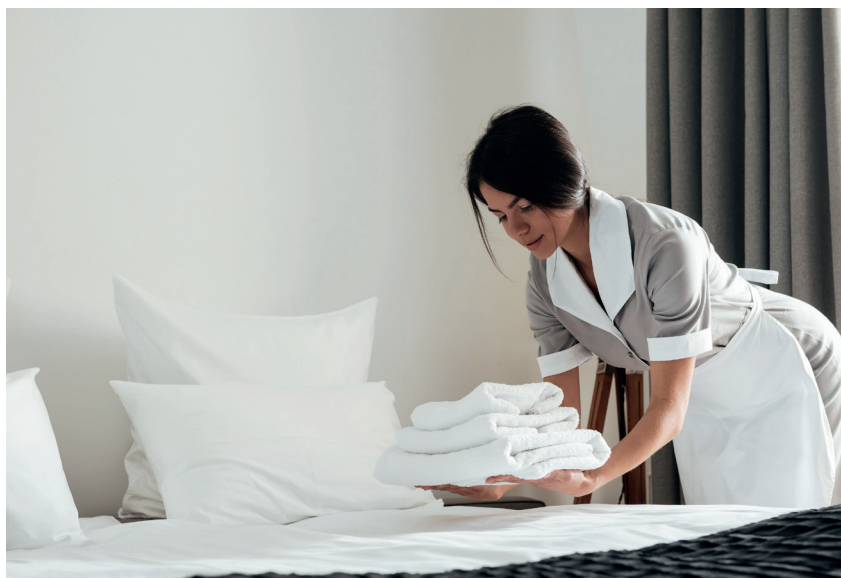
Одной из основных точек притяжения — всесезонный открытый подогреваемый бассейн с морской водой и комфортной зоной отдыха с ландшафтным дизайном. Система фильтрации и обеззараживания, разработанная специально для солёной воды, позволяет поддерживать оптимальный уровень соли и чистоту, минимизируя необходимость в химической обработке.

СЕРВИС И УПРАВЛЕНИЕ



Управляющая компания берёт на себя все заботы о резидентах и обслуживании комплекса, а также предоставляет полный комплекс услуг для инвесторов по управлению арендой недвижимости, куда входит ремонт и оснащение, маркетинг, программа лояльности, соблюдение и контроль технических норм и требований безопасности, сервис и клининг, финансовые и юридические вопросы.

Для резидентов «Неги» доступны все сервисы пятизвёздочного отеля. В их числе уборка, доставка продуктов и ресторанных блюд, организация досуга и мероприятий, трансферы и аренда автомобилей. Консьерж-сервис в «Неге» — это индивидуальный подход к каждому гостю.



СТАБИЛЬНЫЙ, ГАРАНТИРОВАННЫЙ ДОХОД

ОТ 2 МЛН

рублей в год доход
при сдаче в аренду

ДО 10 ЛЕТ

срок окупаемости
квартиры

> 35 %

потенциальный резкий
рост стоимости

ДО 100 %

рост капитализации
вложений в течение 5 лет

Не является публичной офертой







Жилой комплекс состоит из 6 корпусов от 6 до 16 этажей. Архитектурные характеристики соответствуют стандартам премиального строительства: панорамные лоджии, витражное энергосберегающее остекление; преобладающие натуральные материалы – камень и дерево; умная подсветка зданий; небольшое количество квартир на этаже; высота потолков от 3 метров. Особое внимание девелопер уделяет сохранению окружающей среды: системы энергосбережения и водоочистки, экологичности материалов, бесперебойной работе инженерных сетей и вывозу мусора.



6

корпусов

6-16

этажей

3м

высота потолков

Экстерьер сочетает современные архитектурные решения и природную цветовую палитру, что дарит ощущение тепла и гостеприимства. Фасады зданий украшены изящными декоративными элементами.

ОБЩЕСТВЕННОЕ И СЕРВИСНОЕ ПРОСТРАНСТВО

Вторые этажи практически полностью отданы под общественные и сервисные пространства. Здесь спроектированы все необходимые для повседневных нужд помещения: просторная зона ресепшн, колясочная, комната для сбора мусора, комната для посылок, санузлы и уютные мягкие зоны.

В «Неге» природа не просто рядом, она становится частью самого комплекса, открывая виды на зелёные изгороди из окон лобби.





ЭРГОНОМИЧНОСТЬ, ВАРИАТИВНОСТЬ, ФУНКЦИОНАЛЬНОСТЬ

Квартирография «Неги» отличается эргономичностью, вариативностью и функциональностью. Покупателям доступны различные варианты планировок евроформата: от компактных однокомнатных площадью 35 м² до просторных трёхкомнатных квартир. Удобные ниши для хранения и гардеробные обеспечивают максимум свободного пространства. Большинство двух- и трёхкомнатных квартир оснащены двумя санузлами.

Все квартиры предусматривают просторные видовые террасы со стеклянным парапетом, освещением и отделкой керамогранитом, а также расширенные оконные проёмы высотой 1,7 метра. Угловые квартиры привлекают балконами с дугообразным остеклением и видом на две стороны света.





1 КОМНАТНАЯ КВАРТИРА

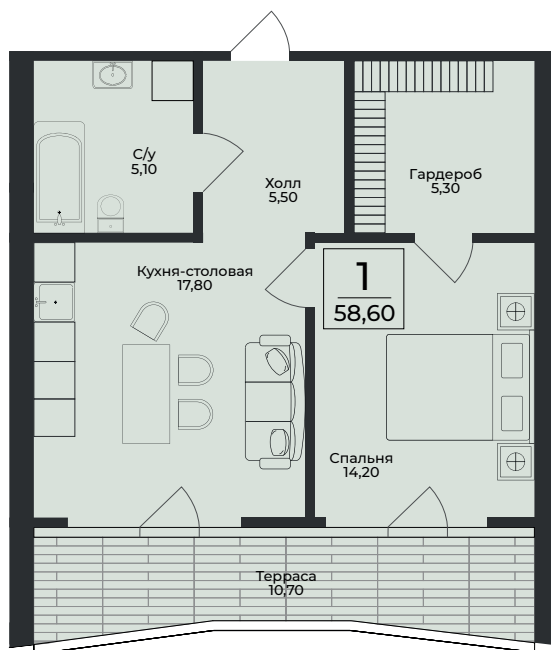


Терраса с видом на море и бассейн

В холле ниша под гардероб

Просторная комната с обеденной и досуговой зоной

1 КОМНАТНАЯ КВАРТИРА



Просторная спальня

Большая кухня-столовая с зоной отдыха

Собственная терраса с панорамным остеклением

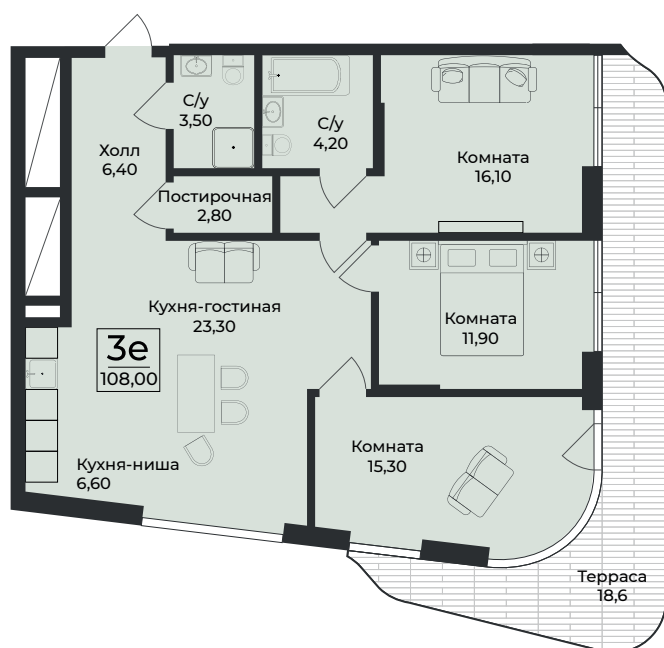
2 КОМНАТНАЯ КВАРТИРА ЕВРОФОРМАТ



Холл с нишей под шкаф

Компактная гардеробная комната

3 КОМНАТНАЯ КВАРТИРА ЕВРОФОРМАТ



Просторная кухня-гостиная

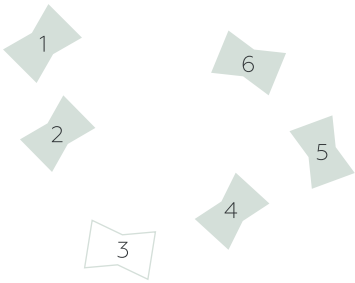
Два санузла для комфорта всей семьи

Большая терраса с панорамными видами

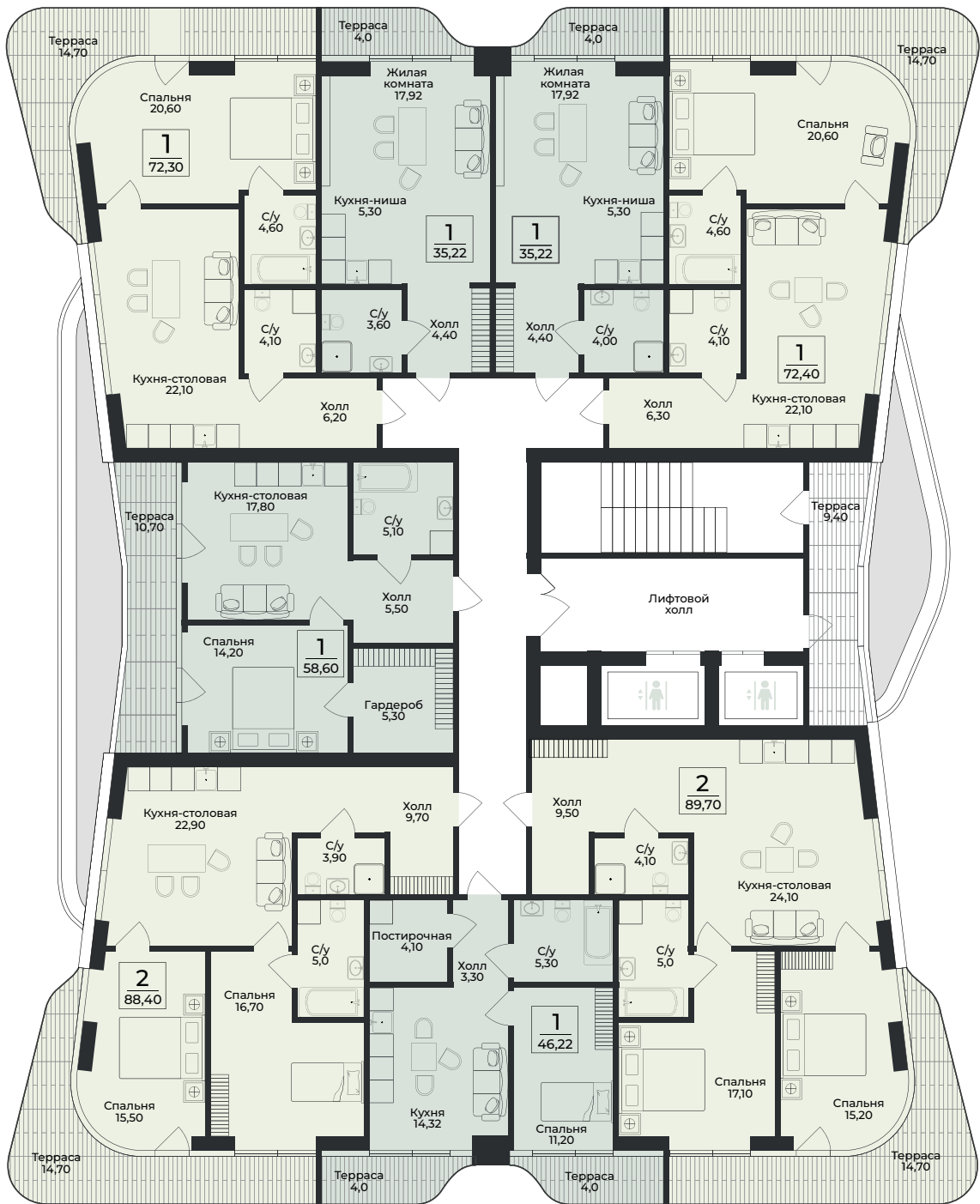
СЕКЦИЯ 3

ЭТАЖИ 3-7

ш. Ялтинское



р. Цельменчи

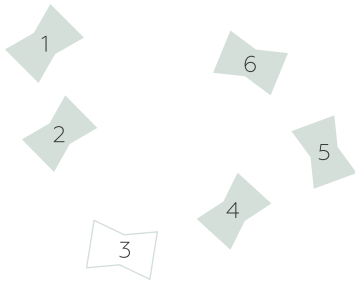


МОРЕ
ул. Глазкрицкого

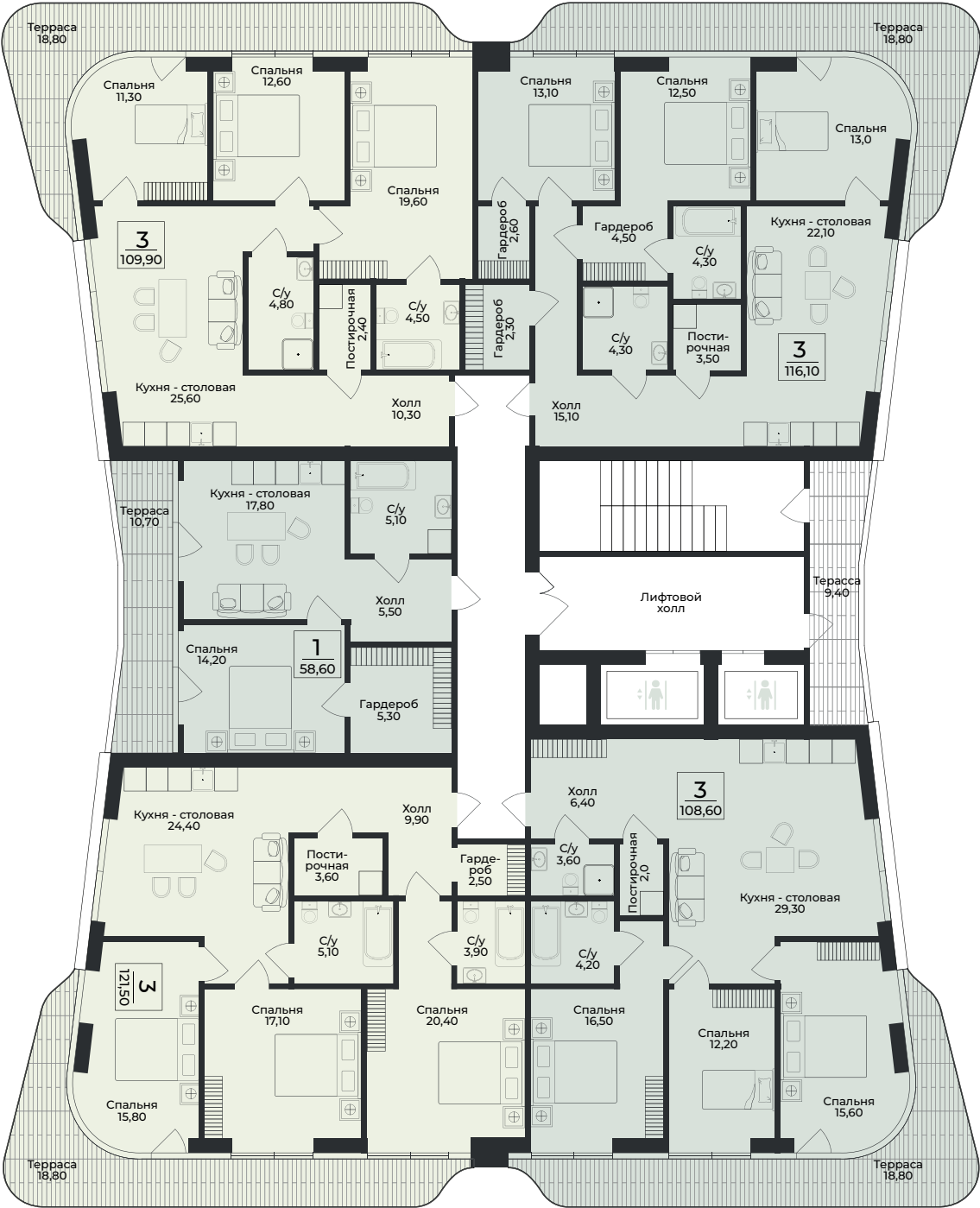
СЕКЦИЯ 3

ЭТАЖИ 8-10

ш. Ялтинское



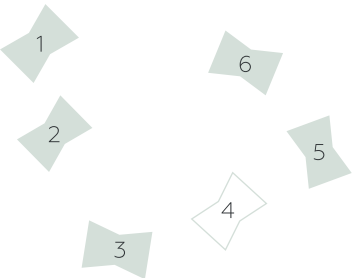
р. Чельменчи



МОРЕ
ул. Глазкрицкого

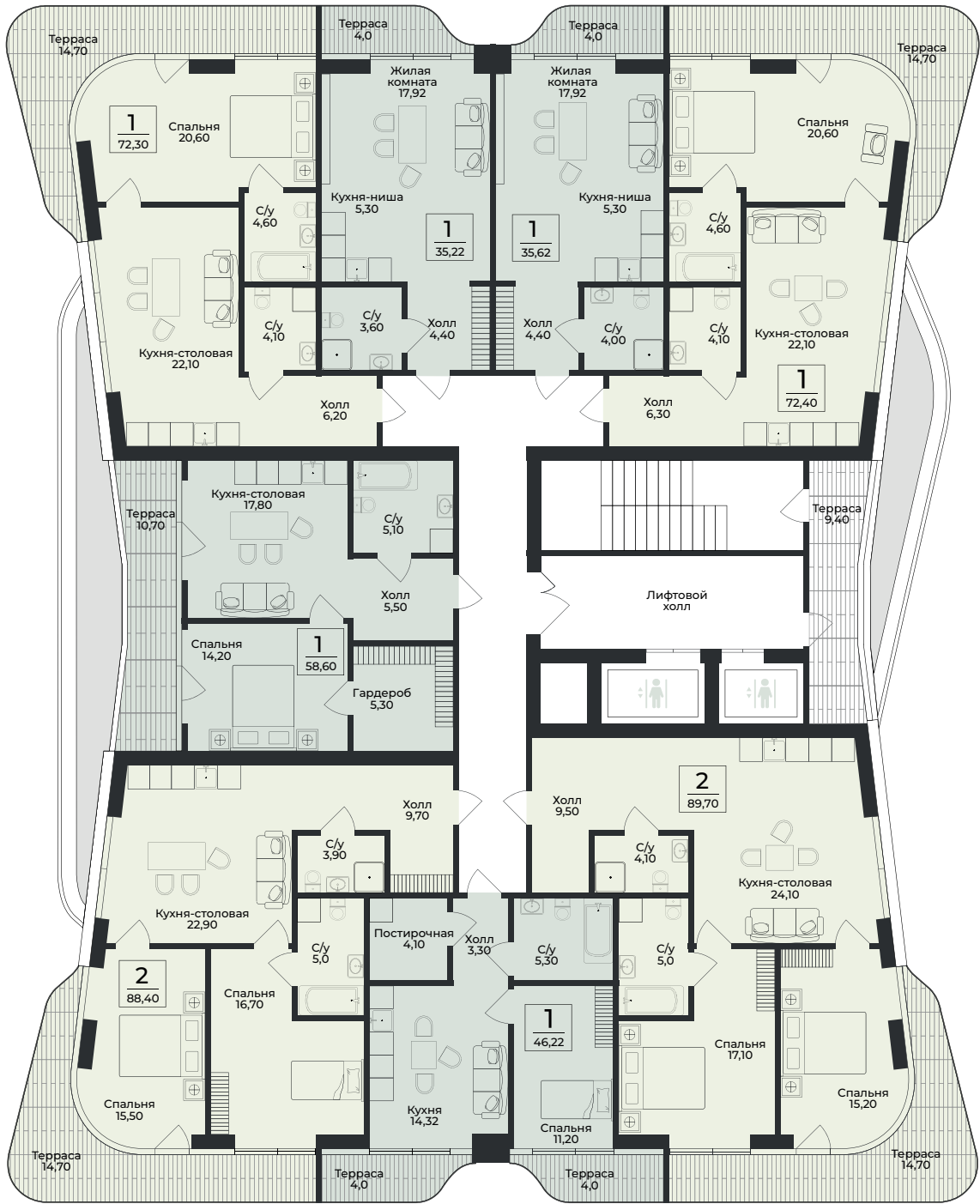
СЕКЦИЯ 4

ЭТАЖИ 3-7



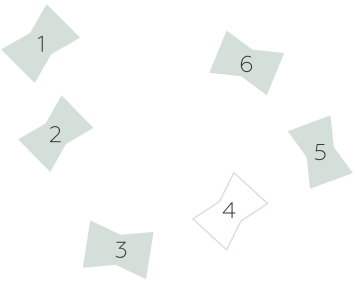
МОРЕ
ул. Глазкрицкого

ш. Ялтинское



СЕКЦИЯ 4

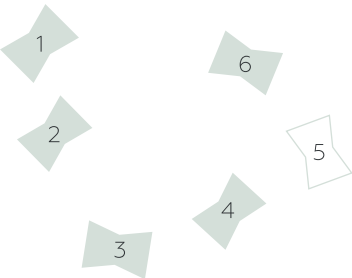
ЭТАЖИ 8-10



СЕКЦИЯ 5

ЭТАЖИ 2-5

ш. Ялтинское



МОРЕ

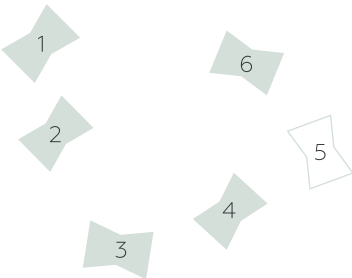


МОРЕ
ул. Глазкрицкого

СЕКЦИЯ 5

ЭТАЖ 6

ш. Ялтинское



МОРЕ



МОРЕ
ул. Глазкрицкого

ПАРКИНГ И БЕЗОПАСНОСТЬ

«Нега» — не только комфортное, но и безопасное место, где продумана каждая деталь. Жилой комплекс окружён закрытой охраняемой территорией с круглосуточной службой консьержей. Улучшенную безопасность и защиту имущества также гарантирует внедрённая система «Умный дом»: камеры пропускной системы, датчики открытия дверей и окон, противопожарные и охранные сигнализации, уведомления о событиях в режиме реального времени помогают владельцам контролировать все процессы, даже во время их отсутствия.

Безопасную среду для жителей обеспечивает использование на территории специальных покрытий в спортивных и игровых зонах в целях амортизации ударов и снижения риска травм.

В комплексе предусмотрены гостевые парковки, станции зарядки электромобилей, подземный и наземный паркинг на 259 мест на первых этажах зданий, оснащённые системой видеонаблюдения и контроля доступа.

259

машино-мест
паркинга



зарядные станции
для электромобилей



система «умный дом»



ДЕВЕЛОПЕР ЖИЛОГО КОМПЛЕКСА

ГК «Развитие» — федеральный девелопер, который активно развивается и выходит в новые регионы. В настоящее время мы работаем в 8 регионах: Ленинградская область, Москва и Московская область, Воронеж, Орёл, Самара, Липецк, Кисловодск и Республика Крым. В портфеле компании представлены проекты в разных сегментах жилья: от комфорт до премиум-класса.

Миссия ГК «Развитие» — создавать инновационные девелоперские проекты. Мы применяем комплексный подход к проектированию, который объединяет инновационные технологии и глубокое понимание потребностей человека. Наша экосистема строится на трёх основных принципах: комфорта, доступности и технологичности. Мы стремимся создавать проекты, в которых каждый человек сможет не только жить, но и развиваться.



На рынке недвижимости
с 2011 года



1,1 млн м²
жилья построено



Входит в ТОП-20
застройщиков РФ*



1,3 млн м²
на стадии строительства



Занимает 1 место среди застройщиков
Воронежской области по объёму теку-
щего строительства**



7000 семей
обеспечено квартирами

* По данным рейтинга Единого Ресурса Застройщиков на 01.11.2025г.

** По данным рейтинга Единого Ресурса Застройщиков на 01.11.2025г.

ГЕОГРАФИЯ КОМПАНИИ



Ленинградская
область

Балтийское море

Московская
область

Орловская
область

Липецкая
область

Воронежская
область

Самарская
область

Республика
Крым

Ставропольский
край

Черное море

ОФИСЫ ПРОДАЖ В КРЫМУ

ЯЛТА

Южнобережное шоссе, 1Д
+7 (3652) 77-98-65

САКСКИЙ РАЙОН, с. Прибрежное

ул. Набережная
+7 (3652) 56-29-20

ОФИСЫ ПРОДАЖ В ДРУГИХ ГОРОДАХ

ВОРОНЕЖ

ул. 45 Стрелковой Дивизии, 110
+7 (473) 260-22-00

МОСКВА И МОСКОВСКАЯ ОБЛАСТЬ

г. Москва,
ул. Новокузнецкая, 29с1
+7 (499) 350-00-12

г. Подольск,
ул. Садовая, 3к1
+7 (499) 151-53-82

Раменский р-н, дп Родники
ул. Трудовая
+7 (495) 118-88-85

ЛЕНИНГРАДСКАЯ ОБЛАСТЬ

г. Всеволожск,
ул. Крымская, 3
+7 (812) 200-87-35

г. Сертолово,
ул. Молодцова, 1к3, 3 этаж, офис 309
+7 (812) 200-89-56

САМАРА

ул. Некрасовская, 82
+7 (846) 221-67-77

ОРЁЛ

ул. 2-я Посадская, 14, пом. 85
+7 (486) 287-20-20

RZV.RU



Будь в курсе
наших акций
и новостей



Долевое строительство. Застройщик: ООО СЗ «Доверие». ЖК «Нега».
Проектная декларация на сайте: наш.дом.рф.
Не является публичной офертой.

