

ЖИЛЛОЙ



BOTANICA
Флора

ПГТ. МАССАНДРА, Ш. ЮЖНОБЕРЕЖНОЕ

КОМПЛЕКС

The background of the image features a series of thin, light-colored wavy lines that create a sense of movement and depth. These lines are set against a dark teal background and curve across the upper portion of the frame.

О ПРОЕКТЕ



Жилой комплекс бизнес-класса Botanica

расположен в живописном поселке
Массандра вблизи Ялты, на южном побережье Крыма.

Жилой комплекс расположен на возвышенности вблизи Массандровского парка, границы Ялтинского горно-лесного заповедника, интереснейшего живого музея природы, что делает его идеальным местом для жителей. Концепция нашего комплекса создана по высоким стандартам качества и удобства, которые соответствуют самому требовательному будущему жильцу. Мы продумали все до мелочей и знаем, как важен комфорт и уединение от городской суеты. Из комплекса открываются потрясающие виды на горный массив и Черное море.



ЭФФЕКТИВНАЯ

АРХИТЕКТУРА

6

секций

6-14

этажей

524

квартиры



Архитектура жилого комплекса спроектирована по классическому принципу разделения общественных и частных пространств. Переменная высотность здания позволяет впустить в пространство двора и квартир больше солнечного света.



Экстерьеры жилого комплекса будут выполнены из композитных элементов с применением технологии вентилируемого фасада, что обеспечит надежную защиту от внешнего воздействия и придаст домам ультрасовременный вид, воссоздавая атмосферу архитектурного доминанта. Акценты исполнены из металлических элементов, гармонично завершающих облик фасадов. Здесь высокие потолки и масштабные панорамные окна, отражающие солнечные лучи, благодаря стеклу и металлу словно упираются в облака.

Особое внимание мы уделили деталям, которые дополняют изысканный стиль. Панорамные окна высотой 1,8 м с ламинацией естественных оттенков будут выглядеть лаконично и придадут домам особый образ. Днем с террас и балконов открывается впечатляющий вид на море и горы, а ночью мягкая подсветка фасадов окутает атмосферой уюта.







РАСПОЛОЖЕНИЕ



7

минут
на авто
до моря

12

минут
на авто
до центра Ялты

85

км от железнодорожного
вокзала Симферополь

95

км от аэропорта
Симферополь

110

км от нового терминала
аэропорта Симферополь

В окружении дворцов

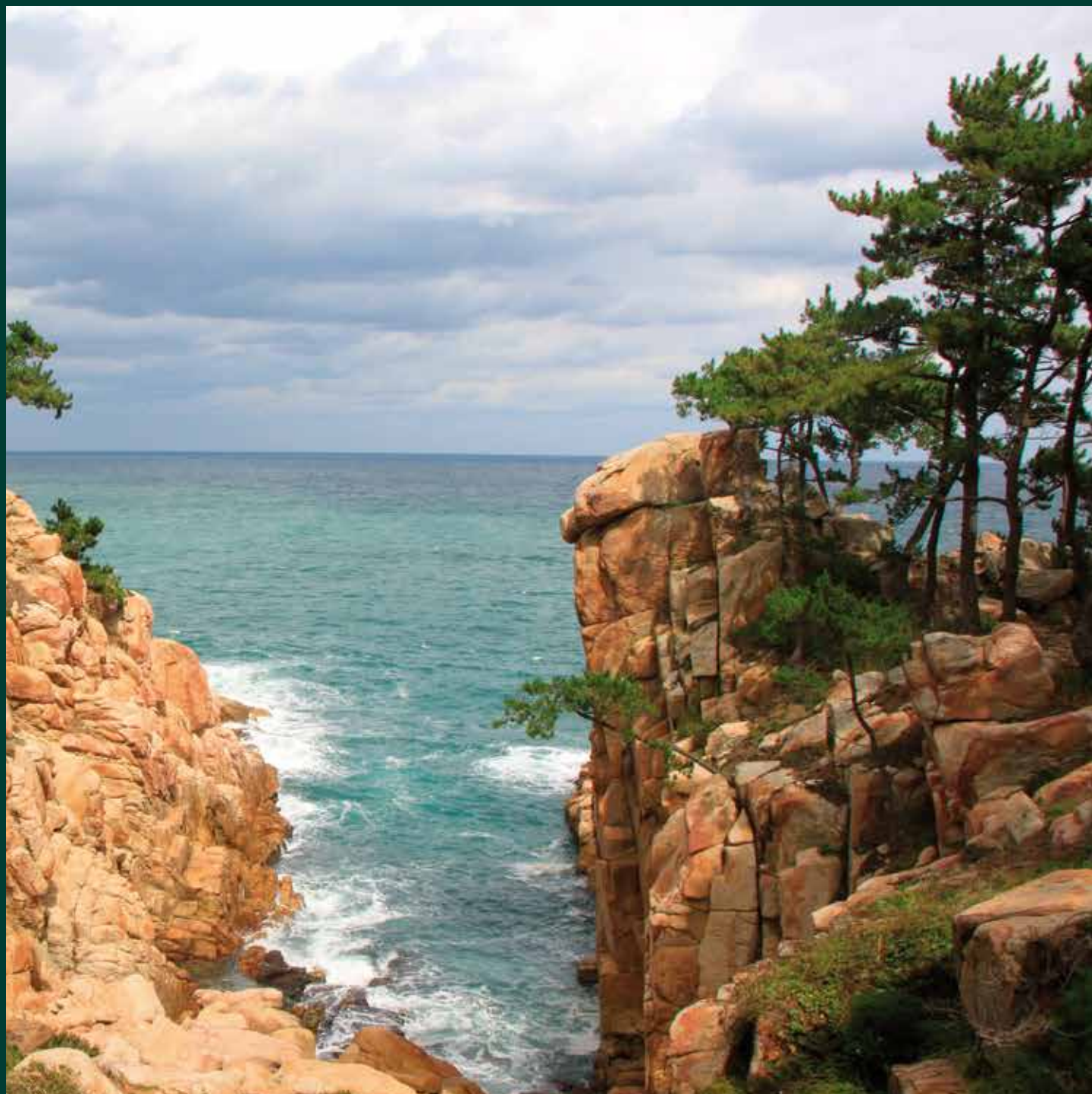


Прелесть расположения нашего жилого комплекса в том, что все самые интересные крымские места совсем рядом. Не нужно ехать за сотню километров по горному серпантину, чтобы полюбоваться царской резиденцией, великолепным Ливадийским дворцом или попробовать лучшие в мире вина на Массандровском винзаводе.



До главных достопримечательностей Крыма, таких как «Ласточкино гнездо», Массандровский дворец, Никитский ботанический сад или Воронцовский дворец, можно добраться на пригородном автобусе или собственном автомобиле за 20-30 минут.

Живописная локация



Ялтинский горно-лесной заповедник богат величественными скалами, незабываемыми водопадами, реликтовыми растениями, благородные олени, свободно обитающие на территории, покорят ваши сердца. Ощущение, будто вы попали в сказку, и это ваш будущий дом.

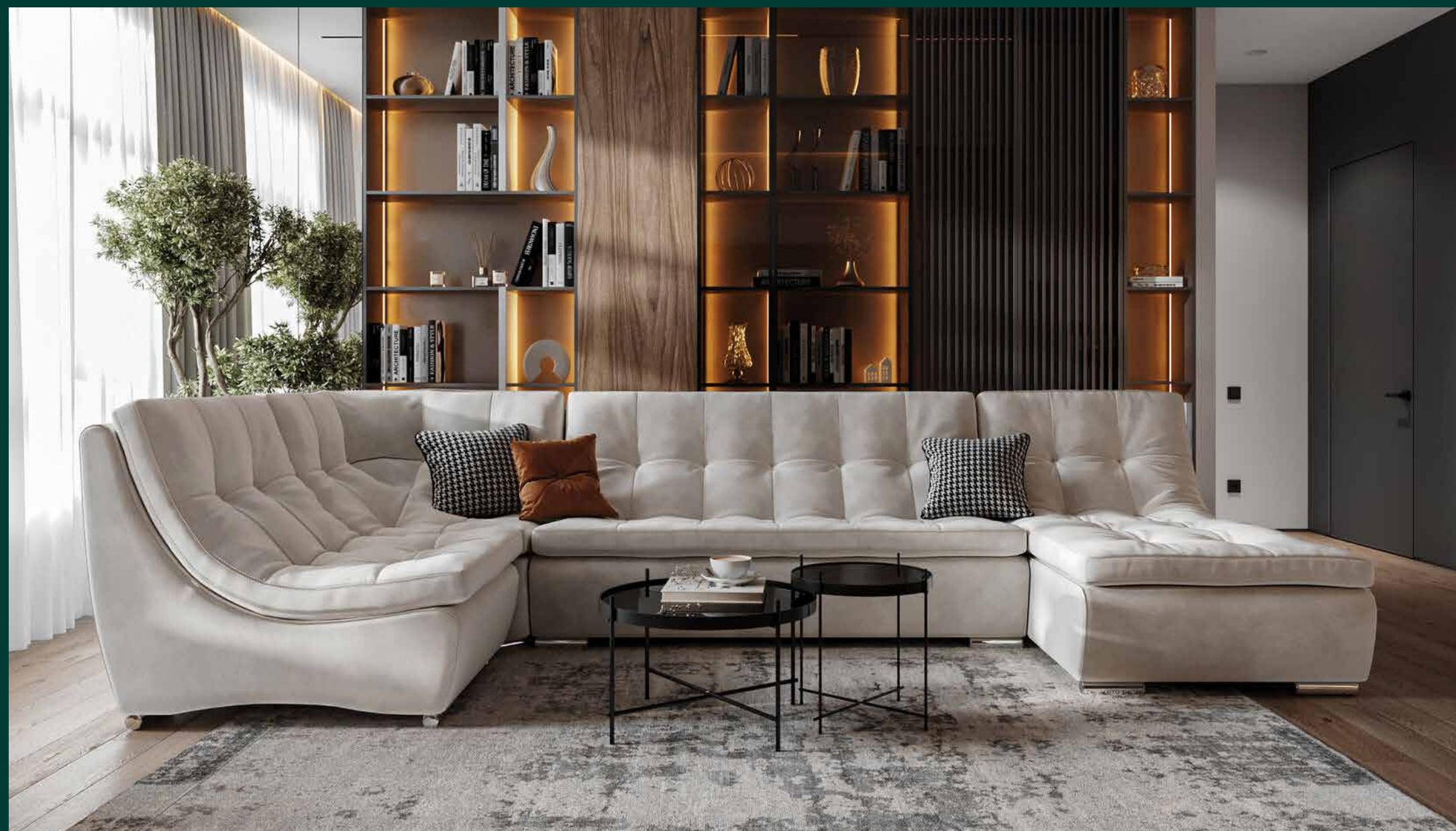
Целебный воздух, насыщенный морским йодом, флора заповедника – все это позволит вам дышать «полной» грудью. Уникальность южного побережья Крыма известна давно. Это лучшая инвестиция в вашу жизнь.

The background of the image features a series of thin, light-colored wavy lines that create a sense of movement and depth against a dark teal background. The lines are more densely packed on the right side and become sparser towards the left.

АДАПТИВНЫЕ ПЛАНИРОВКИ

Пространство, которое подстраивается под вас!

Создавая интерьеры в жилом комплексе Botanica, архитекторы и дизайнеры стремились использовать свободную планировку не только как способ максимизации полезной площади, но и как инструмент формирования эмоционального отклика у жильцов. В каждом квадратном метре такие квартиры дышат гармонией и стилем, позволяя владельцам реализовать самые смелые идеи.



Внутренние пространства, наполненные светом и воздухом, становятся домами для тех, кто ценит непринужденность и удобство. С помощью раздвижных конструкций, модульной мебели и многофункциональных зон, жильцы могут легко менять планировку в зависимости от своих нужд и настроения. Это создает возможность адаптировать пространство под разные сценарии: от спокойного вечера с книгой до шумной вечеринки с друзьями.



Свободная планировка подразумевает отсутствие жестких перегородок и стен, что открывает новые горизонты для креативного самовыражения и дает возможность создать просторный, эргономичный интерьер.

Панорамные окна, открывающие потрясающие виды, создают атмосферу единения с внешним миром, внося в повседневную жизнь ощущение спокойствия и умиротворения.

The background of the image features a series of thin, light-colored wavy lines that create a sense of movement and depth. These lines are set against a dark teal background and curve across the upper portion of the frame.

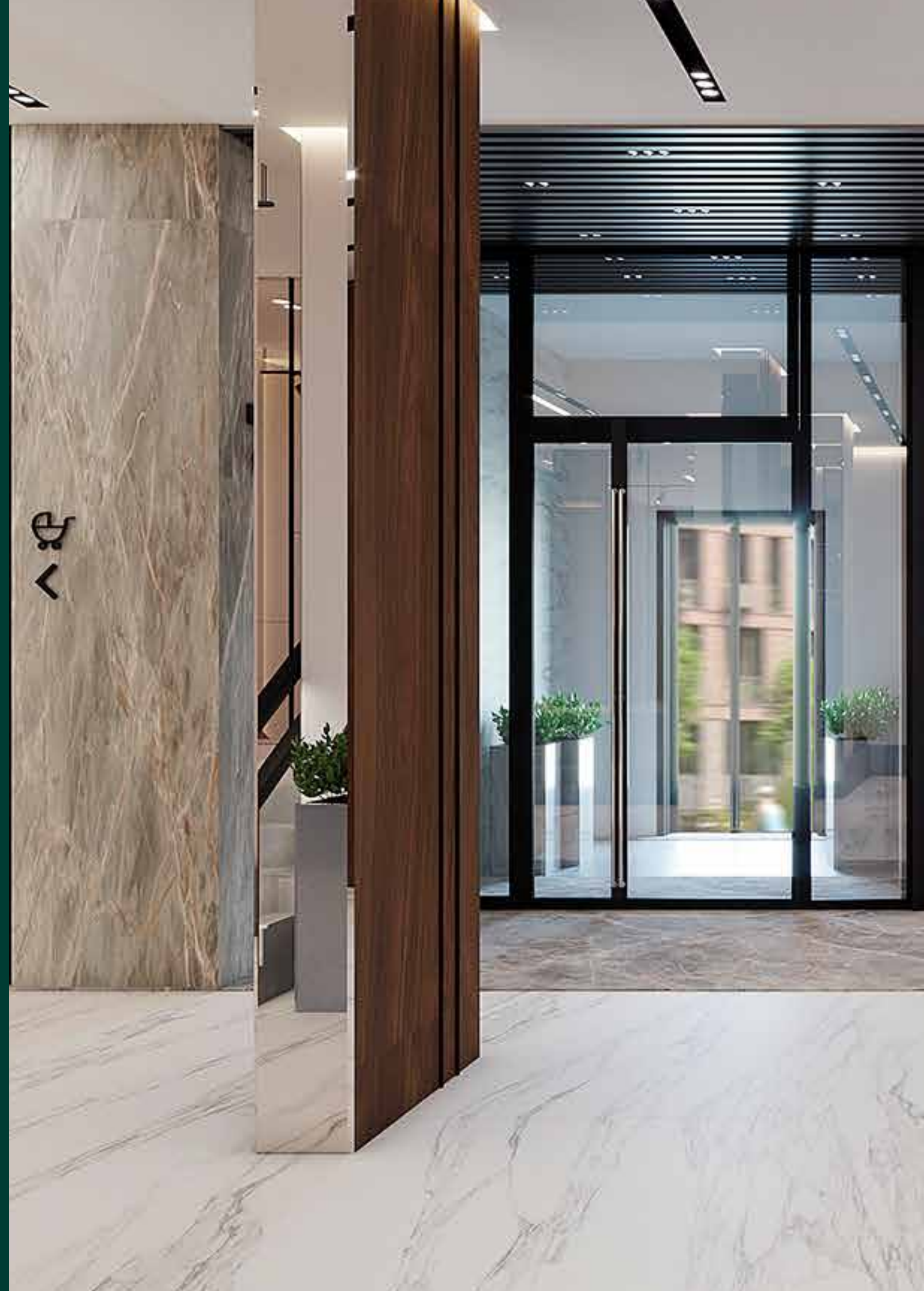
ДИЗАЙН
ИНТЕРЬЕРОВ



Внутренние пространства комплекса продуманы с максимальным комфортом для жителей: светлые лобби, выполненные с применением высококачественных отделочных материалов, создадут гармоничную атмосферу, способную вдохновлять и наполнять жизнь уютом.

Интерьеры жилого комплекса Botanica не только красивые, но и практичные: мы тщательно продумали планировку помещений, чтобы обеспечить максимальный комфорт и удобство. Зонирование пространств создаст ощущение свободы и легкости, в то время как элементы декора подчеркнут индивидуальность стиля.

Мы уделяем особое внимание освещению, которое играет ключевую роль в восприятии пространства. Мягкий, рассеянный свет поможет настроиться на нужный лад, а яркие акценты привлекут внимание к важным деталям.





ОЗЕЛЕНЕНИЕ

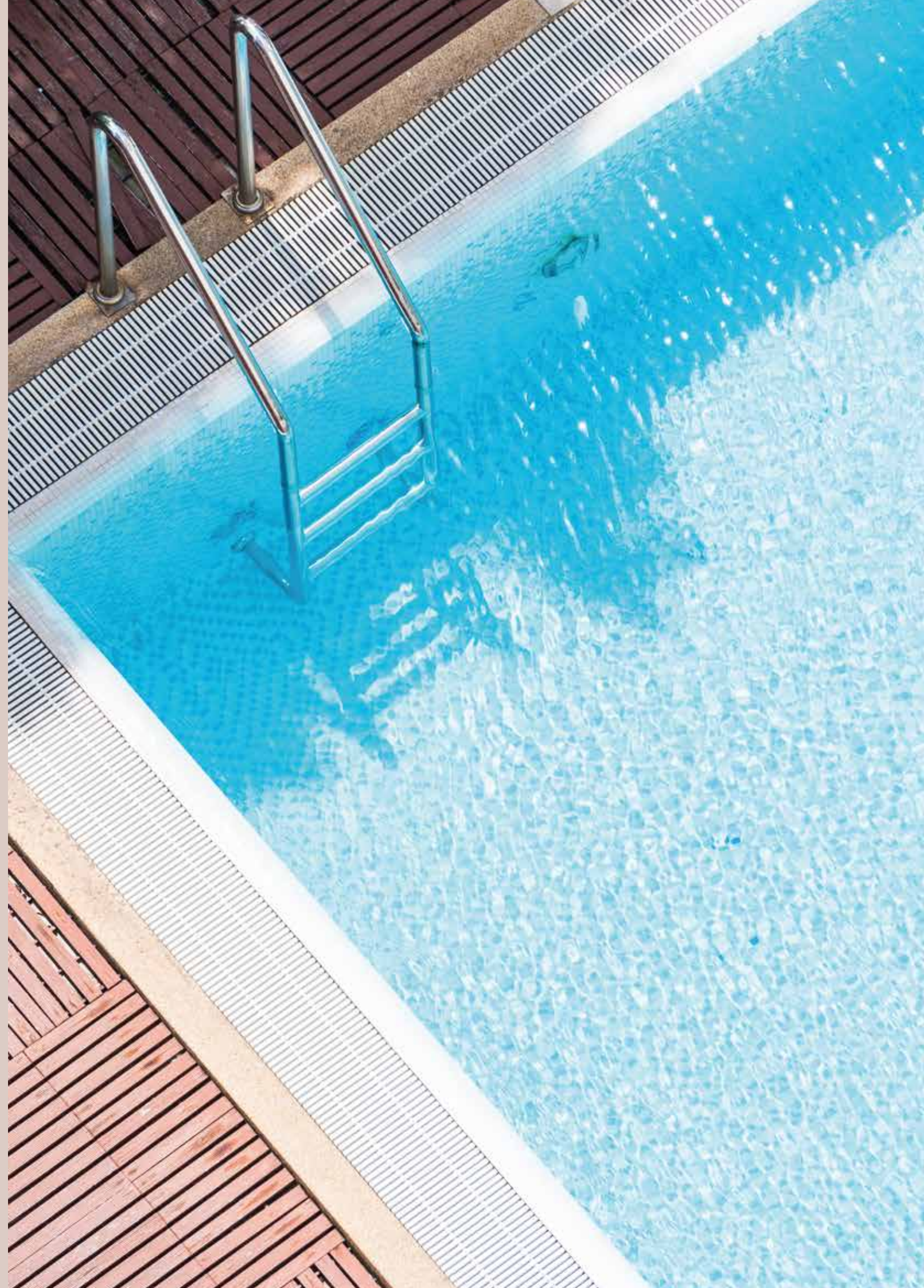
И ДВОР



Идеальное место для жизни

Жилой комплекс Botanica — идеальное место для жизни, здесь в гармонично соединяется природа и комфорт urban жизни. Местный ландшафт подарит жителям возможность наслаждаться свежим воздухом и красотой окружающего мира. Здесь высажены редкие виды деревьев и растений, создающие уникальную экосистему.

Каждая деталь внутренней инфраструктуры продумана для создания атмосферы расслабления и гармонии. Собственный бассейн на крыше станет идеальным местом для утреннего плавания или вечернего отдыха под звёздным небом.





Для любителей активного образа жизни предусмотрены разнообразные спортивные и оздоровительные площадки. Зона для йоги и дыхательных гимнастик, а также площадки для work-out обеспечат возможность разнообразных тренировок на свежем воздухе.

Ресторан с террасой не только предложит изысканные блюда, но и подарит великолепные виды на окрестности.



Детские площадки и прогулочные зоны подчеркивают заботу о семейных ценностях и общественном взаимодействии. Просторные и безопасные места для игр обеспечивают детям возможность развиваться и играть на свежем воздухе. Благоустроенные общественные пространства становятся идеальными для встреч с соседями, прогулок с семьёй и отдыха на природе.

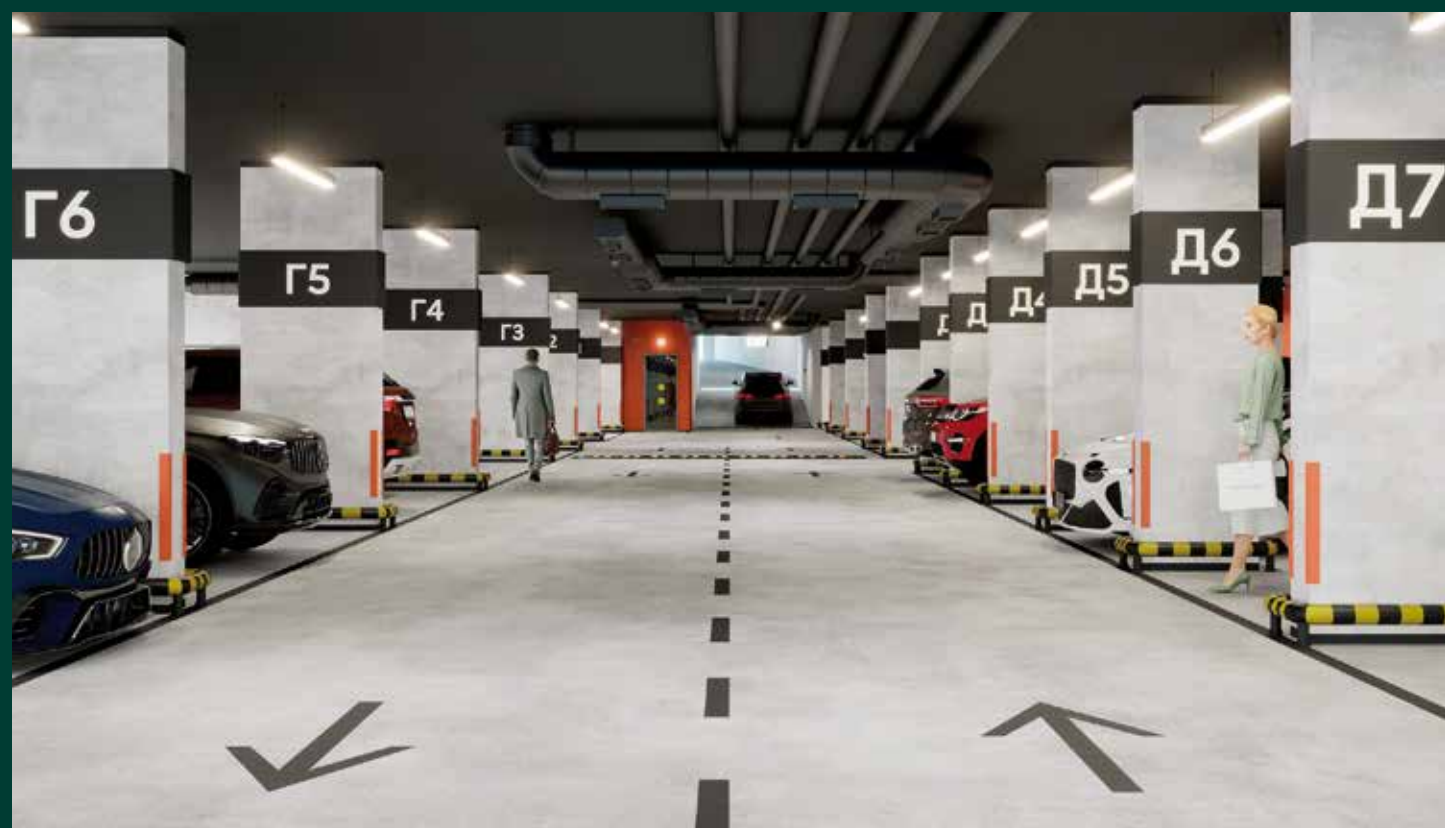
The background of the image features a series of thin, light-colored wavy lines that create a sense of movement and depth against a dark teal background. The lines are more densely packed on the right side and become sparser towards the left.

ПАРКИНГ И БЕЗОПАСНОСТЬ

205

машиномест

Мы оставили дворовое пространство для прогулок жителей, а у машин есть свое место в подземном паркинге. Это удобное и надёжное решение для размещения автомобиля. Попасты внутрь можно только по программируемому ключу, что исключает появление посторонних на территории. Паркинг оборудован современной системой видеонаблюдения, а на въезде установлены автоматические ворота. Есть навигация и разметка машиномест. Сделан плавный въезд и широкие проезды, поэтому можно припарковать автомобиль любых габаритов. В подземном паркинге есть выход к лифту, что позволит подняться сразу на свой этаж, не выходя в подъезд. По периметру комплекса дополнительно спроектированы гостевые парковочные места.



The background of the image features a series of thin, light-colored wavy lines that flow across the top half of the frame, creating a sense of movement and depth against the dark teal background.

КОММЕРЦИЯ

Жителям жилого комплекса Botanica не придётся тратить много времени, чтобы купить продукты или забрать заказ: достаточно выйти из подъезда и сделать несколько шагов. Первые этажи займут повседневные сервисы: кафе, супермаркет, салоны красоты, рестораны и другие.

Витражное остекление и сдержанный дизайн вывесок выделяют торговую галерею на фасаде дома и обратят внимание пешеходов. Рядом со входами спроектированы гостевые парковочные места. Высота потолка увеличена. Площади таких помещений различны: от 30 квадратных метров.

> 30 М²

площадь коммерческих помещений



Девелопер ЖИЛОГО КОМПЛЕКСА

ГК «Развитие» — один из крупнейших девелоперов Воронежской области. Создаем с нуля совершенно новое пространство для жизни — с полноценной инфраструктурой и своей философией существования. Это жилые кварталы с помещениями для коммерческой инфраструктуры на первых этажах, подземными паркингами и линейными парковками, частными дворами и спортивными площадками.



На рынке недвижимости
с 2011 года



1 место среди застройщиков
Воронежской области
по объему текущего строительства



> 461 тысяч метров
жилья построено

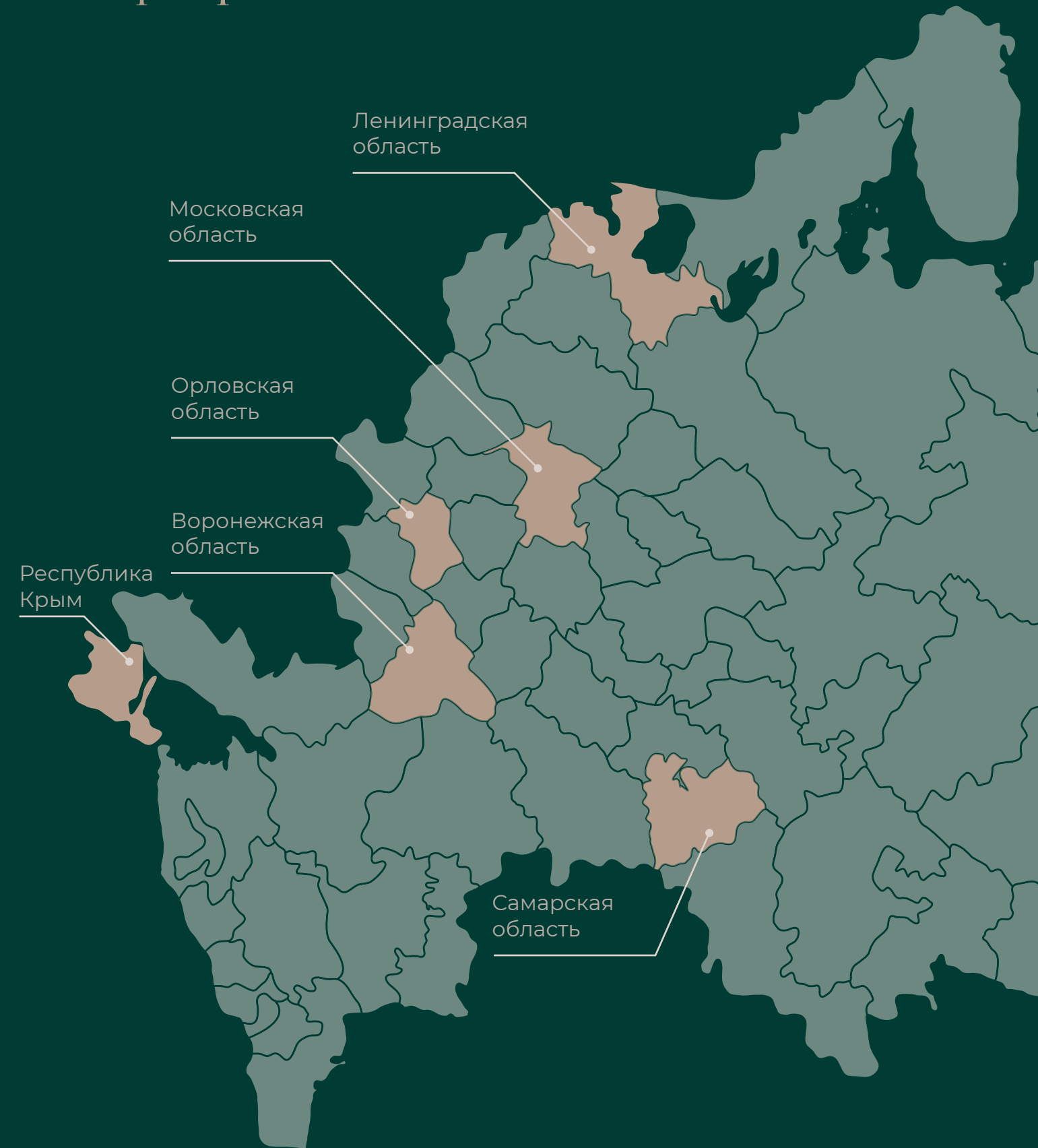


> 563 тысяч метров
на стадии строительства



> 7000 семей
обеспечено квартирами

География компании



Офис продаж

Воронеж,
ул. 45 Стрелковой Дивизии, 110,
остановка «Клиническая»

+7 (473) 260-22-00

INFO@RZV.RU

RZV.RU

График работы

понедельник-четверг

с 9:00 до 19:00

пятница

с 9:00 до 18:00

суббота

с 10:00 до 16:00

воскресенье

выходной

Будь в курсе наших
акций и новостей

